

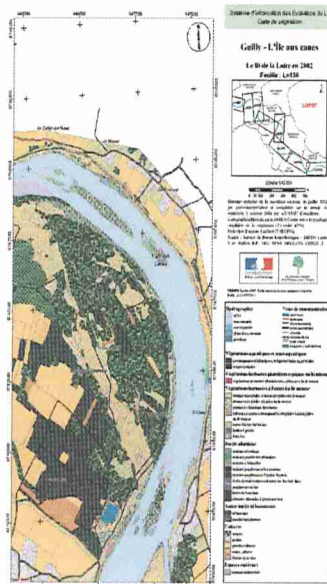
PRÉPARER L'AVENIR

Un important programme d'études a été mené dans le cadre du Plan Loire sur la période 2000-2006.

Il a notamment permis de réaliser des diagnostics de l'état des levées, portant sur le pied et le corps de digue (topographie, études géotechniques, bathymétrie, étude de stabilité) puis d'établir les projets relatifs aux travaux. Certains travaux ont été lancés sur le Plan Loire 2000-2006, les autres le seront sur le plan Loire 2007-2013 (ou au-delà).

Par ailleurs, l'État a engagé plusieurs études d'ordre plus général : programme de détermination de la présence de karst sous les levées, perspectives de gestion de milieux ouverts du domaine public fluvial par le pâturage... et a préparé la réflexion relative à la sécurisation des dispositifs de surverse des levées dites « Etudes de val ».

Enfin, la DIREN, dans le cadre du Système d'Information sur l'Evolution du Lit de la Loire et de ses affluents a poursuivi l'acquisition et l'inventaire de données : lignes d'eau en crue et à l'étiage, topographie et vues aériennes à l'étiage. Ces éléments permettent d'établir des cartes d'évolution du lit, de morphologie et de végétation.



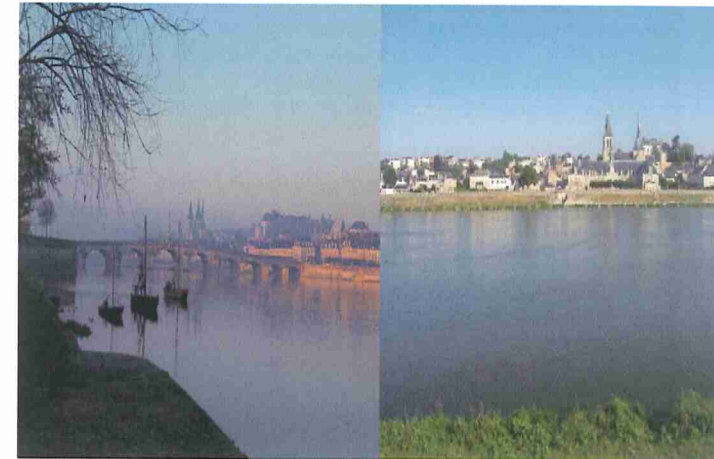
ROLE DES SERVICES DE L'ÉTAT

L'État assure la maîtrise d'ouvrage et la maîtrise d'œuvre des travaux de confortement des levées et de restauration du lit. Les personnels de la Direction Départementale de l'Équipement et de l'Agriculture de Loir-et-Cher (DDEA), réalisent également l'entretien courant du lit et des levées de la Loire, dans un objectif de prévention des inondations et de valorisation du patrimoine naturel. Par ailleurs, en période de crue, un Plan de Surveillance des Levées est mis en place, afin de détecter une éventuelle brèche dans les ouvrages.

L'Arrondissement Interdépartemental des Travaux de la Loire, rattaché à la DDE du Loiret, intervient en appui à l'ingénierie pour toutes les DDE de Loire moyenne.

La Maîtrise d'Ouvrage Générale de la DIREN Centre assure la coordination de la maîtrise d'ouvrage des travaux sur le lit et les levées à l'échelle du bassin de la Loire.

Site de la DDEA de Loir-et-Cher
www.centre.equipement.gouv.fr
 rubrique Loir-et-Cher
 Site de la DIREN Centre
www1.centre.ecologie.gouv.fr



PLAN LOIRE 2000-2006 DANS LE LOIR-ET-CHER

Renforcement des levées et restauration du lit de la Loire

Bilan des réalisations



DIRECTION REGIONALE DE L'ENVIRONNEMENT CENTRE
 5 Avenue Buffon - BP.6407— 45064 ORLEANS Cedex 2
 Tél : 02.38.49.91.91 - Fax 02.38.49.91.00

Photos : DDEA 41 - DIREN

PRESENTATION

Le dispositif de protection par les levées est un système ancien, les premières traces étant attestées depuis le XII^{ème} siècle. Il a été adapté au cours des siècles et les dernières modifications sensibles datent de la fin du XIX^{ème} siècle, avec les travaux décidés à la suite des grandes crues de 1846, 1856 et 1866. Ce système reste toutefois fragile et une rupture de digue est toujours possible.

Un **programme de renforcement des levées domaniales** a été entrepris dès 1970 et poursuivi dans le cadre du Plan Loire Grandeur Nature.

Les actions réalisées dans la période 2000-2006 ont eu pour objectif de renforcer le système de protection existant :

- par confortement du corps de digue ;
- par renforcement du pied des levées ;
- par rétablissement des banquettes et création de chemins de service ;
- par lutte contre les animaux fouisseurs.

Par ailleurs, la fermeture du milieu par la végétation s'est accrue suite :

- à l'enfoncement du lit dû aux extractions alluvionnaires dans le lit mineur ;
- à l'abandon de l'entretien consécutif à la disparition progressive de la navigation traditionnelle depuis le XIX^{ème} siècle.

Un **programme de restauration du lit et des ouvrages de navigation** a été proposé pour :

- enrayer l'enfoncement de la ligne d'eau à l'étiage en favorisant notamment la mobilisation des sédiments par le cours d'eau ;
- améliorer la capacité d'écoulement des crues en limitant les obstacles au passage de l'eau ;
- préserver ou restaurer la diversité biologique des milieux naturels ainsi que la qualité et la spécificité des paysages ligériens.

Les actions ont principalement porté sur la dévégétalisation et la scarification des dépôts alluvionnaires afin d'éviter que les sédiments ne se fixent.

La Loire et les levées étant domaniales, ces opérations ont été réalisées, dans le cadre du Plan Loire II, sous maîtrise d'ouvrage de l'Etat avec un cofinancement de la part du Département de Loir-et-Cher par le biais de l'Etablissement Public Loire, et de la Région Centre.

RENFORCEMENT DES LEVEES

Exemples de réalisations :

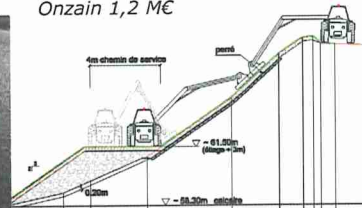
Renforcement des levées Blois

Levées de l'Eperon
Levée Pierre Trinqueau
Levée des Ponts Chartrains

Fermeture des passages batardables
2,4 M€

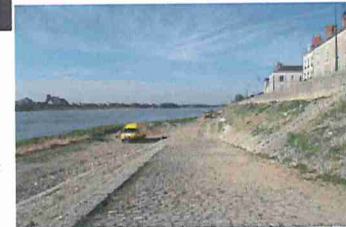


Renforcement du pied de levée sur le val de Cisse à Onzain 1,2 M€



Réparations localisées de maçonnerie

Blois, Chaumont sur Loire, Chouzy, Saint-Dyé

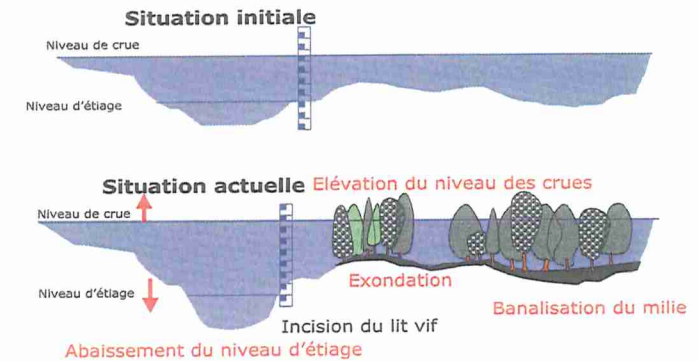


Création de chemins de service 0,8 M€

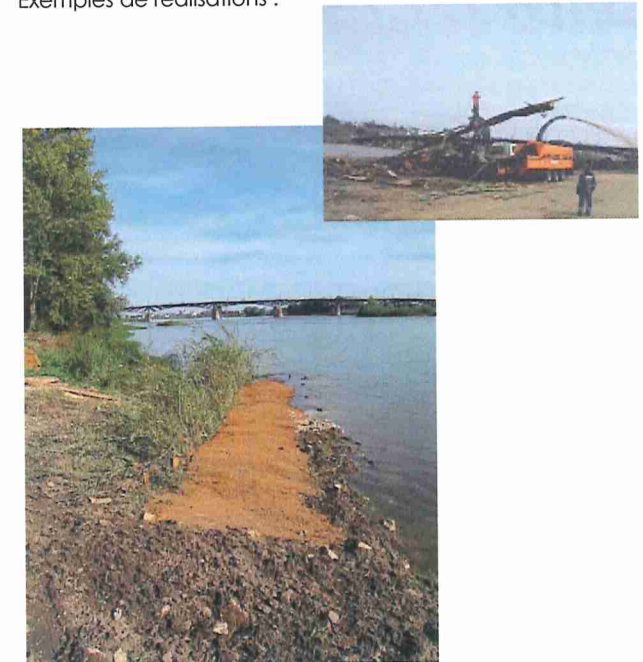


RESTAURATION DU LIT

Evolution du lit



Exemples de réalisations :



Montant des opérations sur les levées	Financement		
	Etat	Région Centre	Conseil Général de Loir et Cher
5,4 M€	1,8 M€	1,8 M€	1,8 M€

Montant des opérations sur le lit	Financement	
	Etat	Région Centre
0,5 M€	0,3 M€	0,2 M€