



5&6
MAI
2021

22^e ÉDITION
CARREFOUR
des GESTIONS
LOCALES de



100%
DIGITAL

@CarrefourEau
#CGLE

« *Valorisation des sous-produits de l'assainissement en engrais naturel pour le maintien de l'agriculture au sein de la région du plateau central (Burkina Faso)* »

Sylvain Davila, chargé de mission coopération au sein de la Direction
Coopérations de la Région Nouvelle-Aquitaine

Jean-Bosco Bazié, Délégué général, Eau vive internationale

Projet financé par :



Projet porté par :



Avec le concours de :





5&6
MAI
2021

22^e ÉDITION
CARREFOUR
des **GESTIONS**
LOCALES de



100%
DIGITAL

@CarrefourEau
#CGLE

Sylvain Davila

Incubation « EcoSan » dans le cadre de la
Coopération Nouvelle-Aquitaine/Plateau Central
(Burkina Faso)



RÉGION
**Nouvelle-
Aquitaine**



RÉGION DU PLATEAU CENTRAL



5&6
MAI
2021

22^e ÉDITION
CARREFOUR
des **GESTIONS**
LOCALES de



100%
DIGITAL

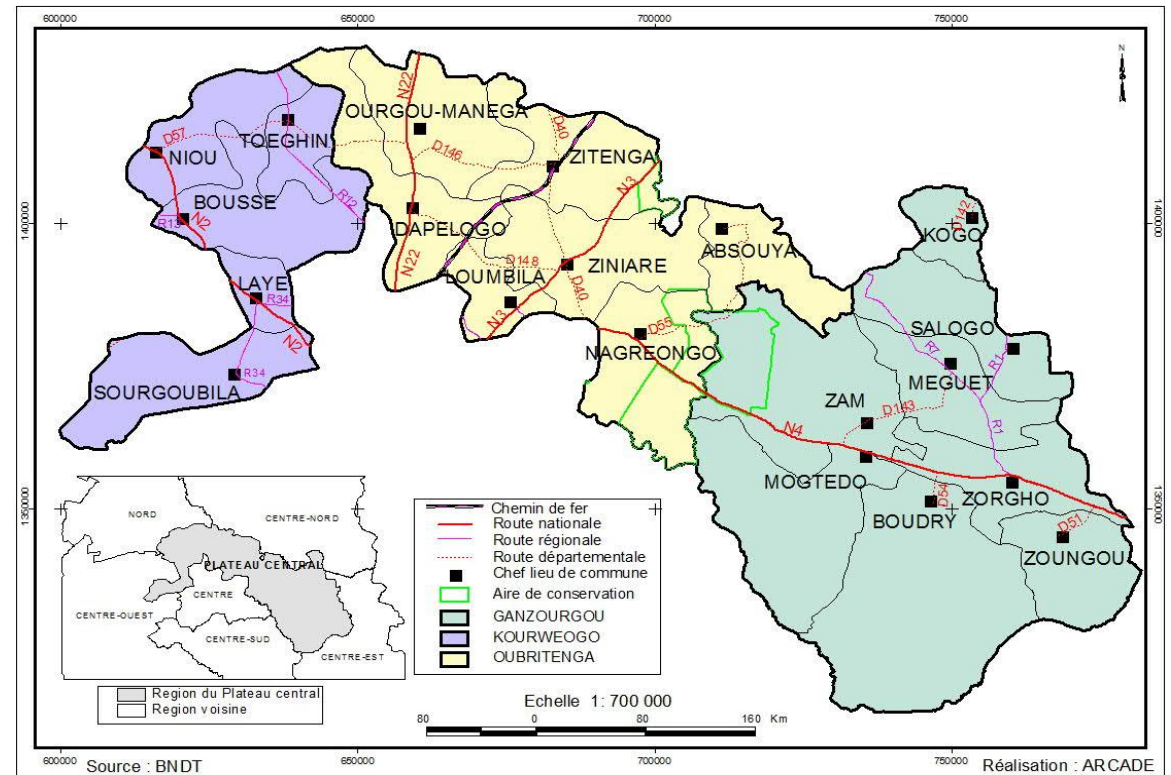


@CarrefourEau
#CGLE

Le Plateau Central



Chef-lieu: Ziniaré
Population: 693 372
habitants (2006)





5&6
MAI
2021

22^e ÉDITION
CARREFOUR
des GESTIONS
LOCALES de



100%
DIGITAL

@CarrefourEau
#CGLE

Taux d'accès à l'eau et assainissement au Plateau Central en 2019*

- Eau : 84.6 %

- Assainissement : 17,58% !

Enjeux sanitaires

Enjeux environnementaux

Enjeux sociaux

*Milieux urbains et ruraux confondus.



5&6
MAI
2021

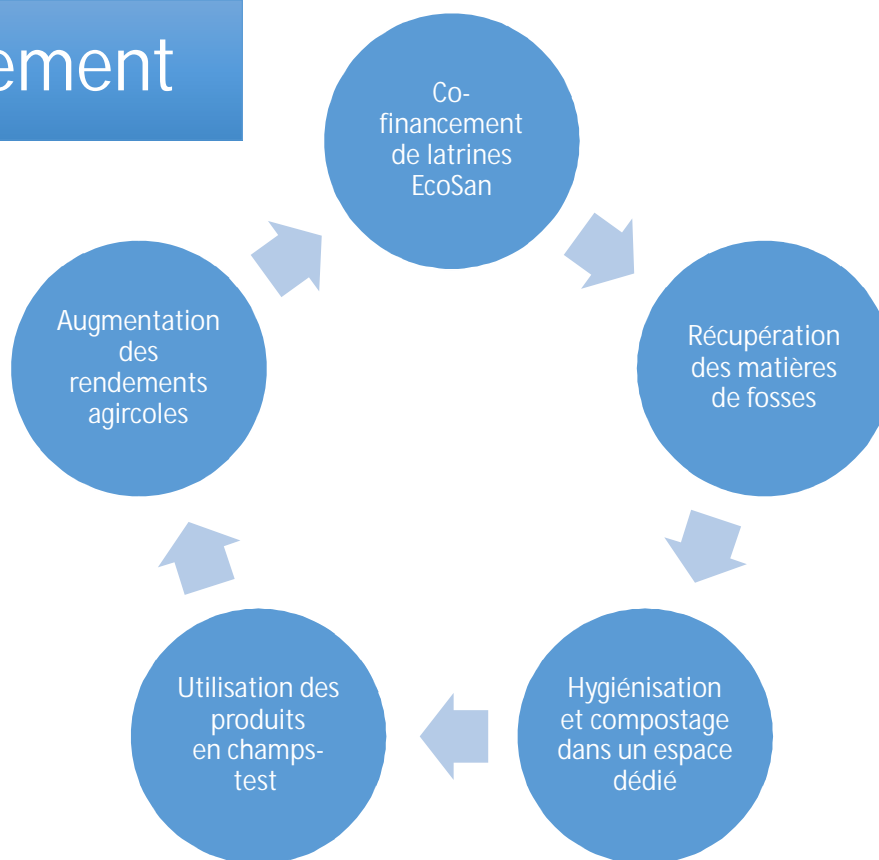
22^e ÉDITION
CARREFOUR
des **GESTIONS**
LOCALES de



100%
DIGITAL

@CarrefourEau
#CGLE

Projet assainissement





5&6
MAI
2021

22^e ÉDITION
CARREFOUR
des **GESTIONS**
LOCALES de



100%
DIGITAL

@CarrefourEau
#CGLE

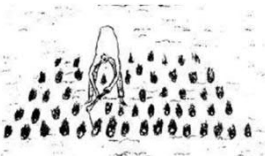
Résultats agricoles - Illustrations



Sorgho Blanc

Champs-tests de
2 ha

Technique de production	Pratique paysanne		Pratique avec produits chimiques		Pratique ECOSAN	
	Production (kg)	Rendement Tonne/ha	Production (kg)	Rendement Tonne/ha	Production (kg)	Rendement Tonne/ha
Simple	1,5kg	0,075t	43,5kg	2,150t	50,5kg	2,525t
Demi-lune	7,5kg	0,37t	61kg	3,05t	57kg	2,85t
Zai	8,2kg	0,410t	51,7kg	2,585t	52,2kg	2,610t
Demi- lune	16,5kg	0,82t	53kg	2,65t	63,5kg	3,17t





5&6
MAI
2021

22^e ÉDITION
CARREFOUR
des GESTIONS
LOCALES de



100%
DIGITAL

@CarrefourEau
#CGLE

Actions de coopération

2010-2012

- Accompagnement du projet pilote de l'ADLK
- Formation de l'ADLK en gestion agricole et gestion intégrée des sols

2013-2015

- Appui à la réalisation de « champs tests »
- Etudes sur le déploiement de latrines publiques en milieu urbain
- Financement de latrines (programme commun menée avec l'ONG LVIA)

2016-2018

- Financement de latrines, animations et sensibilisations
- Vers une incubation...

5&6
MAI
2021

22^e ÉDITION
CARREFOUR
des GESTIONS
LOCALES de

l'eau

100%
DIGITAL

@CarrefourEau
#CGLE

Jean – Bosco Bazié (Eau vive internationale)

Eau et climat : zoom sur « 100 projets pour l'Afrique »

-

Incubation EcoSan : assainissement autonome et valorisation de l'agro-écologie dans le bassin du Nakanbé

Porteur de projet	Appui technique	Partenaire financier et technique
		

5&6
MAI
2021

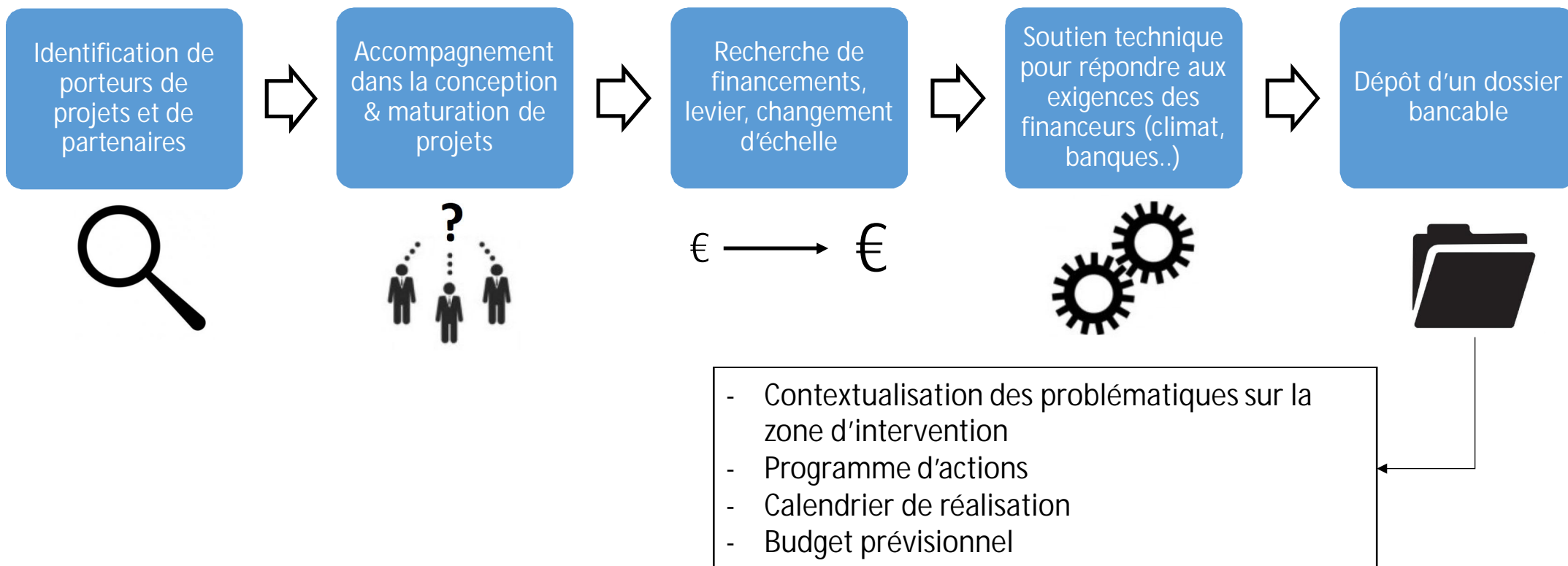
22^e ÉDITION
CARREFOUR
des GESTIONS
LOCALES de

l'eau

100%
DIGITAL

@CarrefourEau
#CGLE

• Processus d'incubation des projets Eau et Climat



5&6
MAI
2021

22^e ÉDITION
CARREFOUR
des GESTIONS
LOCALES de

l'eau

100%
DIGITAL

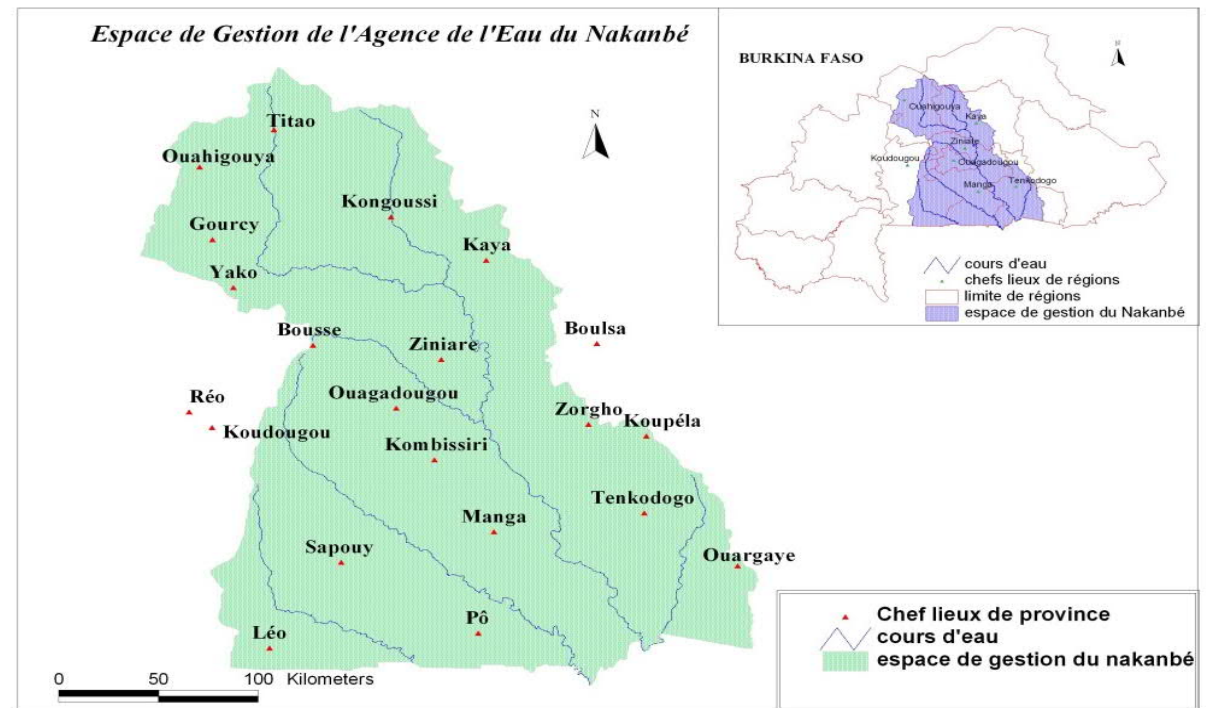
@CarrefourEau
#CGLE

Contexte

Conditions climatiques, hydrologiques et hydrogéologiques défavorables : croissance continue de la demande en eau en quantité et en qualité, migration des isohyètes vers le Sud, forte évapotranspiration, augmentation de la demande en eau, pollutions diverses

Impact du changement climatique :

- Hausse des températures
- Baisse de la pluviométrie,
- Perte des surfaces cultivables



Source: DGRE/ BNDT 2000

Noyau Technique AEN, 2009



5&6
MAI
2021

22^e ÉDITION
CARREFOUR
des GESTIONS
LOCALES de



100%
DIGITAL

@CarrefourEau
#CGLE

Problématiques

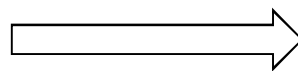


- Assainissement
 - **7,3%** de la population pratiquent encore la défécation à l'air libre
 - Plus de **50%** ont accès à un assainissement "limité"



- Santé

- L'apparition fréquente de maladies hydriques (diarrhées, typhoïde, hépatite, ...)
- La contamination fécale des points d'eau potable et des nappes d'eau



- Social & humain

- La dignité humaine à l'épreuve de la défécation à l'air libre pour des milliers de personnes
- L'égalité des genres et l'éducation



- Agriculture et alimentation

- Réduction des superficies cultivables, dégradation des terres par l'utilisation d'engrais non maîtrisée
- Réduction des zones de pâturage et des points d'eau d'abreuvement
- Agriculture pluviale et vivrière mise à mal par le changement climatique et les pressions anthropiques

- Environnement

- Occupation et dégradation progressive des zones humides car elles constituent les ultimes terres fertiles
- Dégradation du milieu naturel par les intrants chimiques





5&6
MAI
2021

22^e ÉDITION
CARREFOUR
des GESTIONS
LOCALES de



100%
DIGITAL

@CarrefourEau
#CGLE

Objectifs

Objectif général

Démultiplier l'assainissement autonome à travers la technologie EcoSan et favoriser l'agro-écologie en réutilisant ses sous-produits
Sauvegarder et protéger les ressources naturelles

Assainissement

Diminuer les contaminations de l'eau destinée à la consommation humaine
Diminuer le taux de maladies hydriques
Réutiliser les sous produits pour l'agriculture



Agriculture

Augmenter les rendements
Améliorer la productivité des sols
Autonomisation financière et alimentaire en milieu rural



Environnement

Préserver les zones humides
Limiter les intrants chimiques pour protéger le milieu naturel et la biodiversité





5&6
MAI
2021

22^e ÉDITION
CARREFOUR
des GESTIONS
LOCALES de



100%
DIGITAL

@CarrefourEau
#CGLE

Méthodologie

1. Phase
préparatoire

Rencontre de cadrage et
programmation

- Fournir les informations et la documentation nécessaire à la mission
- Valider la méthodologie

Revue documentaire
approfondie

- Recueillir les documents au niveau des acteurs locaux
- S'appuyer sur ses expériences d'élaboration de documents de projets
- Exploitation de document commentaires

Elaboration des outils
de collecte des données

- Elaborer des guides d'entrevues
- Faciliter la conduite des entretiens avec les acteurs locaux
- Collecter les données quantitativement et qualitativement



5&6
MAI
2021

22^e ÉDITION
CARREFOUR
des GESTIONS
LOCALES de



100%
DIGITAL

@CarrefourEau
#CGLE

Méthodologie

2. Collecte
de données

Identification de la
zone d'intervention

- Rencontrer les leaders communautaires et les municipalités
- Définir les communes les plus propices à développer la technologie EcoSan
- Définir l'espace d'intervention du projet Massili/Ziga

Collecte des données

- Réaliser un état des lieux
- A partir des fiches réalisées à l'étape précédente
- Communes, services déconcentrés de l'état, ONG...

Etat des lieux

- Etat des lieux socio-économique, de l'assainissement, de l'agriculture et des ressources naturelles en général
- Connaître les problématiques locales et y répondre efficacement
- Appuyer l'écriture du projet



5&6
MAI
2021

22^e ÉDITION
CARREFOUR
des GESTIONS
LOCALES de



100%
DIGITAL



@CarrefourEau
#CGLE

Méthodologie

3. Définition
du contenu
technique et
financier du
projet
ECOSAN

Emplacement des latrines

- A partir de l'état des lieux réalisés
- Ecoles, centres de santés, marchés, villages...

Choix technologique et
mode de gestion

- Promotion de la technologie EcoSan
- Sensibilisation, vidange des fosses, formation...

Etude du potentiel
économique

- Evaluation des revenus pouvant être générés par le projet (sous-produits de l'assainissement, contribution financière des usagers)

Définition du budget

- Budget prévisionnel sur le déploiement du projet
- Infrastructures, animation, formations...



5&6
MAI
2021

22^e ÉDITION
CARREFOUR
des GESTIONS
LOCALES de



100%
DIGITAL

@CarrefourEau
#CGLE

Méthodologie

4. Définition
du contenu
technique
et financier
du projet
Massili/Ziga

Scenarios d'aménagement (techniques
de CES/DRS, aménagement des bas-
fonds, études plus poussées, travaux de
génie civil, etc

A partir de l'état des lieux des ressources
naturelles

Définition de budget

Budget prévisionnel des actions
programmées



5&6
MAI
2021

22^e ÉDITION
CARREFOUR
des GESTIONS
LOCALES de



100%
DIGITAL

@CarrefourEau
#CGLE

Méthodologie

4. Identification de potentiels financeurs

- Bailleurs de fonds de la finance mondiale : Fonds d'Adaptation au Changement Climatique, Fonds Vert pour le Climat,...
- Autres bailleurs de fonds

5. Rédaction et dépôt d'un projet bancable

- En concertation avec l'AEN et le ou les financeurs (s) sélectionnés
- Présentation du programme d'action et du budget



5&6
MAI
2021

22^e ÉDITION
CARREFOUR
des GESTIONS
LOCALES de



100%
DIGITAL

@CarrefourEau
#CGLE

Risques inhérents au projet

1. **Les habitudes culturelles** (l'utilisation des excréta humains n'est pas une habitude dans le milieu, la condition de ne pas utiliser de l'eau limite la vulgarisation de la technique dans le monde musulman)
2. **Insuffisance quantitative des produits** (fèces + urine) pour satisfaire les doses exigées par les sols en place afin d'obtenir des résultats visibles
3. L'inadéquation du financement du projet (insuffisance de financement, retard de financement, omission de certaines activités importantes comme le suivi)



**5&6
MAI
2021**

22^e ÉDITION
CARREFOUR
des **GESTIONS**
LOCALES de



**100%
DIGITAL**

@CarrefourEau
#CGLE

Merci de votre attention