

Rivières Grand cycle Territoires Milieux aquatiques Ecologie Inondation Traitement Energie Science & Décision Publique Coûts Collectivités Préservation Gérer STEP Littoral Qualité Réseaux Assainissement Innover OPhyto Crise Biodiversité Défi Eaux Loi NOTRe pluviales Environnement Gouvernance Crue Débat Eau potable ANC

25 & 26
Janvier
2017

RENNES
Parc des
Expositions

CARREFOUR DES GESTIONS LOCALES DE L'EAU

18^e
édition

www.carrefour-eau.com

@CarrefourEau

#CGLE18

Éco
Inon
Trait
Réseaux
Assainissement
Innovation
Biodiversité
ANC
Crue
Eau potable
Loi NOTRe
Rivières
FAUX Gouvernance

Qualité
Energie & Decision
Publique
Phyto
Défi

**CARREFOUR
DES GESTIONS
LOCALES
DE L'EAU**

18^e
édition

RENNES
Parc des
Expositions

www.carrefour-eau.com

25 & 26
Janvier
2017

CACTUS

un outil pour s'adapter
au changement climatique



**Parc
naturel
régional
du Golfe
du Morbihan**

Park ar Mor Bihan

Une autre vie s'invente ici

Eco
Réseaux
Innovation
Assainissement
Innovat
Biodiversité
ANC
Crue
Eau potable
Loi NOTRe
Rivières
FAUX
Gouvernance

CARREFOUR DES GESTIONS LOCALES DE L'EAU

18^e
édition

RENNES
Parc des
Expositions

25 & 26
Janvier
2017

www.carrefour-eau.com



**UNE DEMARCHE ORIGINALE
EN FAVEUR DE L'ADAPTATION INITIEE EN 2007
(Corepoint, Imcore, Cactus...)**

+ de 150
acteurs
impliqués

IDENTIFICATION DES
ENJEUX

ENQUÊTE DE
PERCEPTION

SIMULATIONS avec
le SHOM

3 SCENARIOS

CACTUS
3 ateliers Patrimoine
/ Mer et Littoral /
Urbanisme

**Trophées
de l'ADEME
2014 & COP 21**

CARREFOUR DES GESTIONS LOCALES DE L'EAU

18^e
édition

RENNES
Parc des
Expositions

25 & 26
Janvier
2017

www.carrefour-eau.com

QUI SOMMES-NOUS ? LE CLIMAT CHANGE L'OUTIL CACTUS NOUS CONTACTER

CACTUS

un outil pour anticiper et se préparer
au changement climatique

Rechercher sur le site

FICHES PRATIQUES OUTIL CACTUS

CACTUS est principalement destiné aux collectivités et aux élus qui souhaitent mener des actions pour s'adapter au changement climatique actuel et à venir.
Quels choix sont possibles ? Quelles sont leurs répercussions et leurs interdépendances avec d'autres enjeux ? CACTUS incite à se questionner sur les enjeux climatiques et sur les mesures d'adaptation envisageables pour diminuer notre vulnérabilité.



COMPRENDRE
L'OUTIL



CONSEILS
PRATIQUES



DÉCOUVRIR
LES FICHES



L'ESSENTIEL
DU CLIMAT



PARTAGEZ VOS
EXPERIENCES



DOCUMENTS
UTILS

En ligne :
outil-cactus.parc-golfe-morbihan.bzh

Qu'est-ce que l'adaptation ?
Qu'est-ce que cela implique ?
A quoi faut-il penser ?
Quelles questions se poser ?

CACTUS s'adapte à vos besoins
+ de 50 fiches thématiques
Des retours d'expériences
à partager !

LES FICHES CACTUS, AU COEUR DE L'OUTIL

Aires de stationnement

Aquaculture

Axes de circulation

Bases nautiques

Bâtis agricoles

Bâtis conchylicoles

Biodiversité

Campings

Chantiers navals et ports à sec

Conchyliculture

Côtes rocheuses

Eau

Éducation et sensibilisation

Élevages et cultures agricoles

Énergies

Espaces agricoles

Espaces naturels en friches

Espaces naturels protégés

Espaces salicoles

Espaces verts publics

Forêts et zones boisées

Gestion des déchets

Grands aménagements

Habitats denses

Habitats diffus

Hôtels et thalassothérapie

Industries

Infrastructures de plein air

Infrastructures portuaires

Marais

Nouvelles activités

Patrimoine archéologique

Patrimoine architectural

Patrimoine maritime bâti

Paysages

Pêche

Petit patrimoine

Pistes cyclables et piétonnes

Plages et dunes

Pompes à carburant

Qualité de l'air

Réseaux d'assainissement

Réseaux de câbles sous-marins

Réseaux d'énergie et de communication

Retenues d'eau douce

Retrait et gonflement des argiles

Risques côtiers

Santé

Sentiers côtiers

Tourisme

Transports

Zones de mouillage-échouage

Zones de navigation et balisage

CARREFOUR DES GESTIONS LOCALES DE L'EAU

18^e
édition

RENNES
Parc des
Expositions

25 & 26
Janvier
2017

www.carrefour-eau.com



EAU

CONSÉQUENCES POSSIBLES

- Sécheresses et canicules
- Modification de la pluviométrie
- Baisse des ressources en eau disponibles
- Évolution du fonctionnement hydrologique des masses d'eau
- Érosion des sols
- Perturbation des cycles de croissance
- Modification des répartitions d'espèces
- Disparition d'habitats et espèces
- Perte de services écosystémiques
- Apparition d'espèces invasives
- Érosion et salinisation des sols
- Inondation / submersion marine
- Stratification des masses d'eau / Anoxie
- Eutrophisation / Pollutions, blooms toxiques
- Augmentation des profondeurs d'eaux

- Le xéropaysagisme, ou le jardinage sans eau

RETROUVEZ AUSSI

- Biodiversité
- Réseaux d'assainissement
- Retenues d'eau douce
- Santé
- Habitats denses
- Habitats diffus

Quelles questions se poser ?

Connaissances et sensibilisation

Certains cours d'eau et nappes phréatiques sont-ils **vulnérables** aux effets du changement climatique (ex. assèchement, débits, eutrophisation, salinisation) ? Sont-ils **suivis** (ex. cartographie, réseau de référence piézométrique, débits, salinité, pH, T°C, oxygène dissous, microplastiques) ?

Qualité de l'eau

Les **stations d'épuration** sont-elles adaptées pour faire face à l'**infiltration d'eau salée** dans les nappes phréatiques (ex. bromates polluants lors de l'ionisation de l'eau à potabiliser) ?

Faut-il **reboiser les berges** des cours d'eau pour limiter l'augmentation de la température des eaux ?

Variations de quantité d'eau

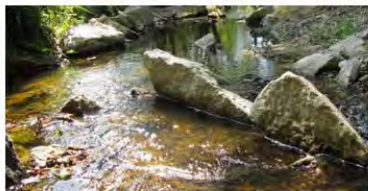
Les variations de quantité d'eau peuvent-elles **impacter des activités** (ex. agriculture en cas de sécheresse, la pisciculture, la pêche, le tourisme...)? Si oui, lesquelles et dans quelles mesures ?

Faut-il améliorer la maintenance et l'**entretien des réseaux** de distribution d'eau pour limiter les pertes ?

Risques d'inondation et de submersion

Quelles sont les stations d'épuration, réseaux d'assainissement et/ou **postes de relèvements** vulnérables aux effets du changement climatique (ex. sous le niveau de la mer) ?

Comment **planifier le déplacement** des infrastructures exposées (ex. couplage avec les travaux de voirie) ?



Page

**DES COURS D'EAU MOINS
VULNÉRABLES GRÂCE AUX...**



Page

**AMÉLIORER LES SOLS
AGRICOLLES LITTORAUX**



Page

**LES ÎLOTS DE CHALEUR
URBAINS ET
L'HUMIDIFICATION DES...**



Page

**QUAND LE PLU TIENT
COMPTE DU RISQUE «
INCENDIES DE...**



DES RETOURS D'EXPÉRIENCES

L'outil CACTUS a été conçu afin d'être le plus collaboratif possible. C'est dans cet esprit qu'il propose une collecte et un partage d'expériences pour aider les territoires à s'adapter....

Eco-
Inon
Trait
Réseaux
Assainissement
Innovat
Biodiversité
ANC
Crue Débat
Eau potable
Loi NOTRe
Rivières
FAUX Gouvernance

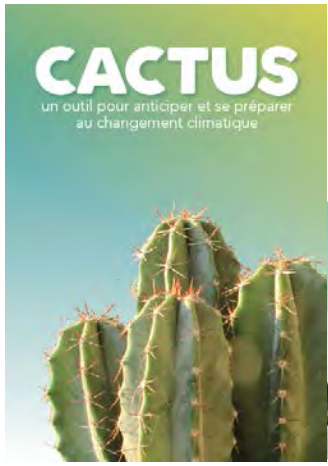
CARREFOUR DES GESTIONS LOCALES DE L'EAU

18^e
édition

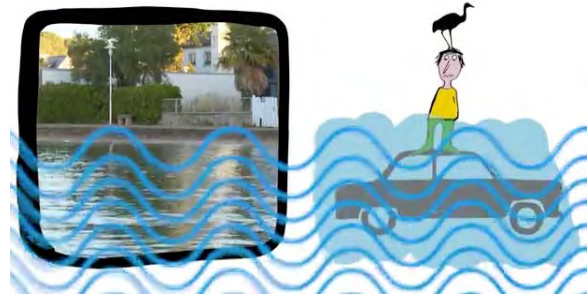
RENNES
Parc des
Expositions

www.carrefour-eau.com

25 & 26
Janvier
2017



BROCHURE



CLIP ANIMÉ

Outil CACTUS
Guide de prise en main
Une aide pour s'adapter au changement climatique



GUIDE

Éco
Inon
Trait
Public
Qualité
Réseaux
Assainissement
Innov
Phyto
Biodiversité
ANC
Crue
Débat
Eau potable
Loi NOTRe
Rivières
Crise
FAUX Gouvernance

CARREFOUR DES GESTIONS LOCALES DE L'EAU

18^e
édition

RENNES
Parc des
Expositions

www.carrefour-eau.com

25 & 26
Janvier
2017

A nous de jouer !

Merci pour votre attention

Site internet de CACTUS : outil-cactus.parc-golfe-morbihan.bzh

Contact : Juliette Herry, chargée de mission « Gestion du littoral et Climat » - juliette.herry@golfe-morbihan.bzh



Parc
naturel
régional
du Golfe
du Morbihan

Parc ar Mor Bihan
Une autre vie s'invente ici