

29&30
JANVIER
2020



21^e édition
CARREFOUR
des GESTIONS
LOCALES de



RENNES
Parc des
expositions

www.carrefour-eau.com

Cap vers le bon état des rivières en Bretagne

A partir du bilan du 10^{ème} programme (2013-2018) identification des enjeux, proposition des moyens techniques, financiers et organisationnelles pour atteindre les objectifs environnementaux du Sdage.

29&30
JANVIER
2020



21^e édition
CARREFOUR
des GESTIONS
LOCALES de



RENNES
Parc des
expositions

www.carrefour-eau.com

Chapitre I: Introduction *Evolution de l'état des eaux 2013 et 2019*

Chapitre II: Financement *Quels sont les mécanismes financiers de l'agence?*

Chapitre III: Gouvernance *Quelle gouvernance des actions en Bretagne?*

Chapitre IV: Ingénierie territoriale

Chapitre V: Actions - Enjeux

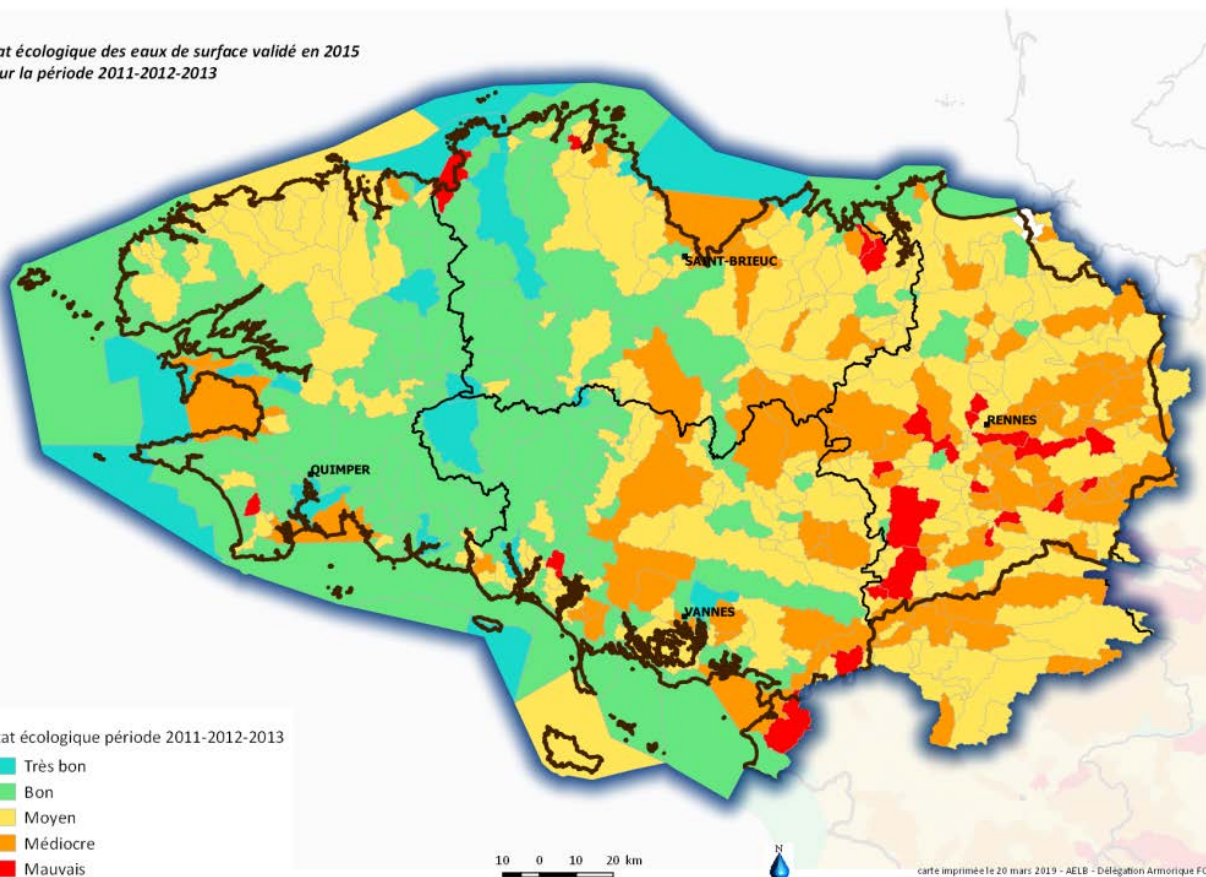
- Assainissement des collectivités
- Industrie
- Agriculture
- Equilibre de la ressource en eau
- Milieux aquatiques

Chapitre VI: Conclusion *Quelles sont les nouvelles orientations du 11^{ème} programme?*

Chapitre I: Etat des eaux 2019

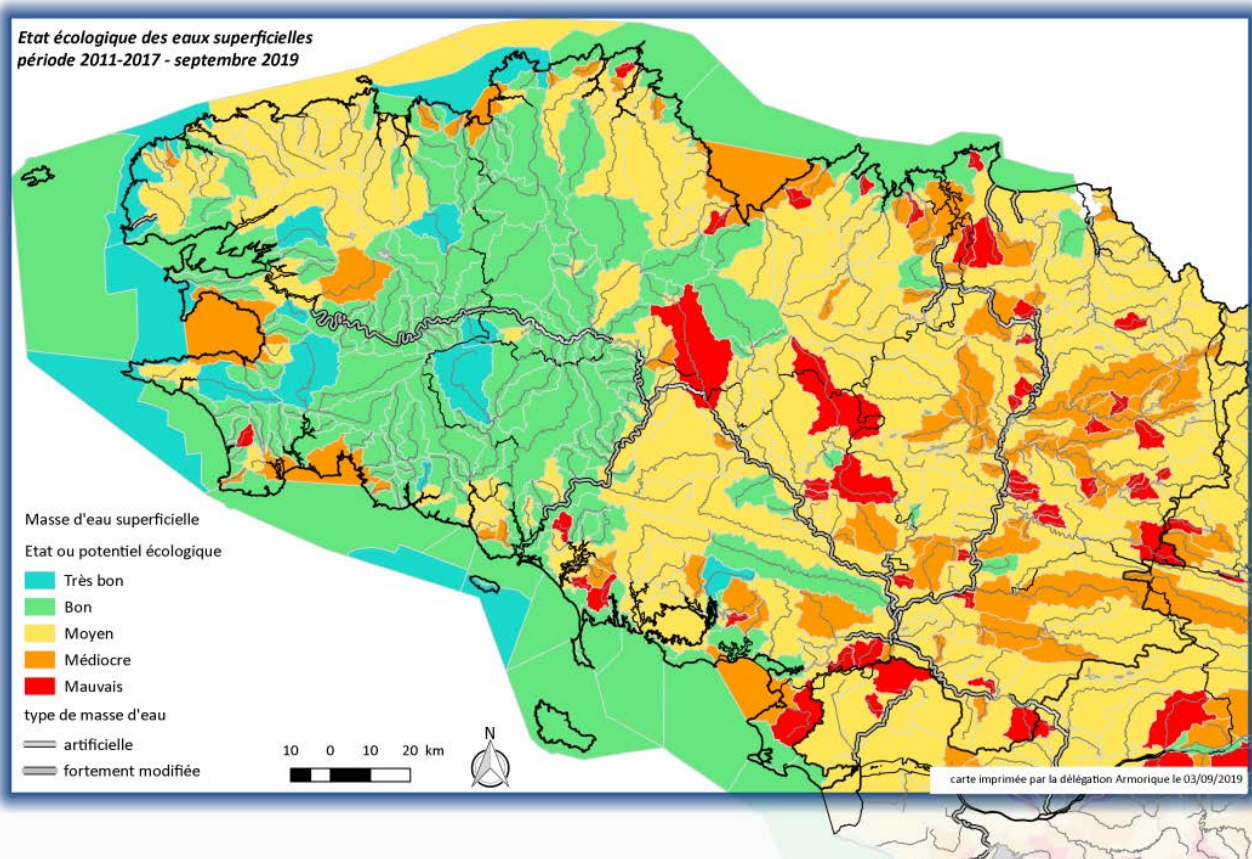
Etat des eaux 2015

Etat écologique des eaux de surface validé en 2015
pour la période 2011-2012-2013



Etat des eaux 2019

Etat écologique des eaux superficielles
période 2011-2017 - septembre 2019

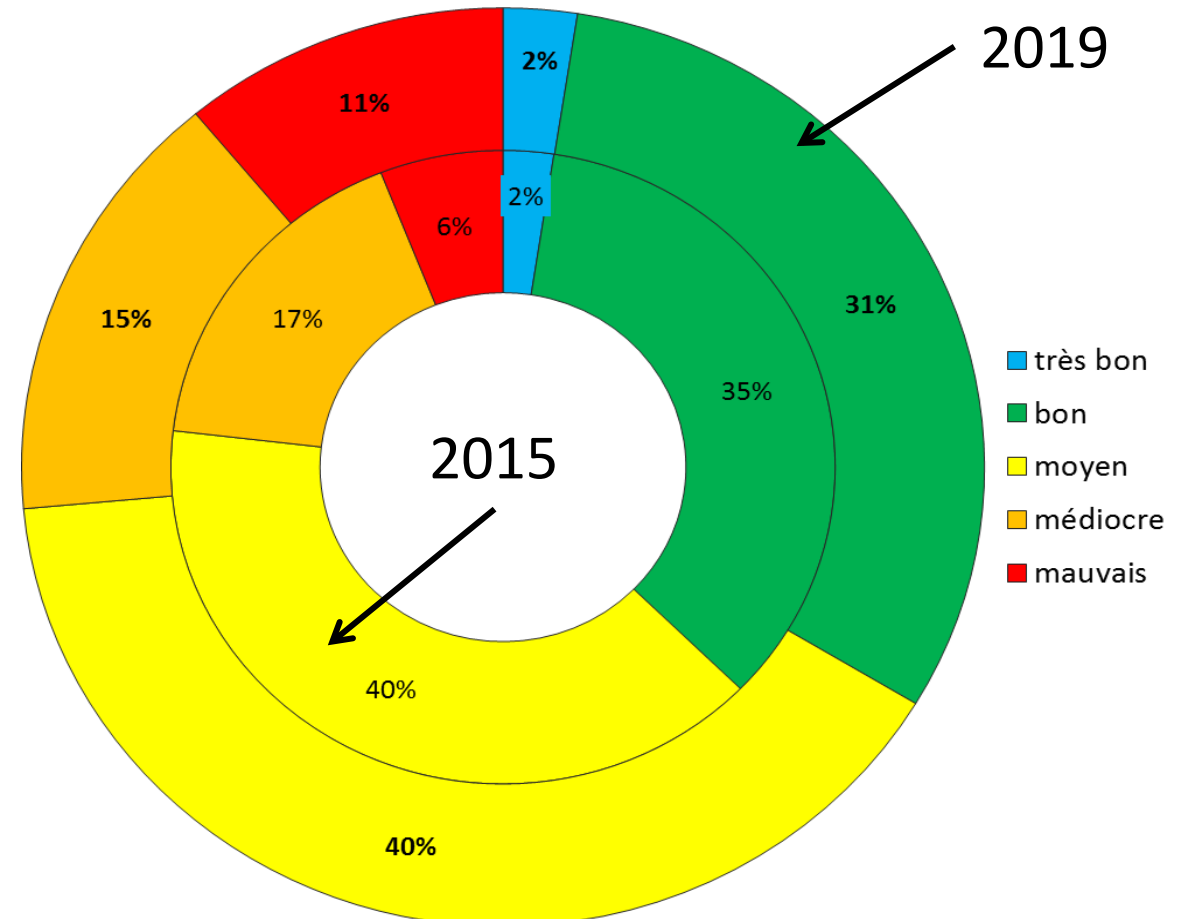
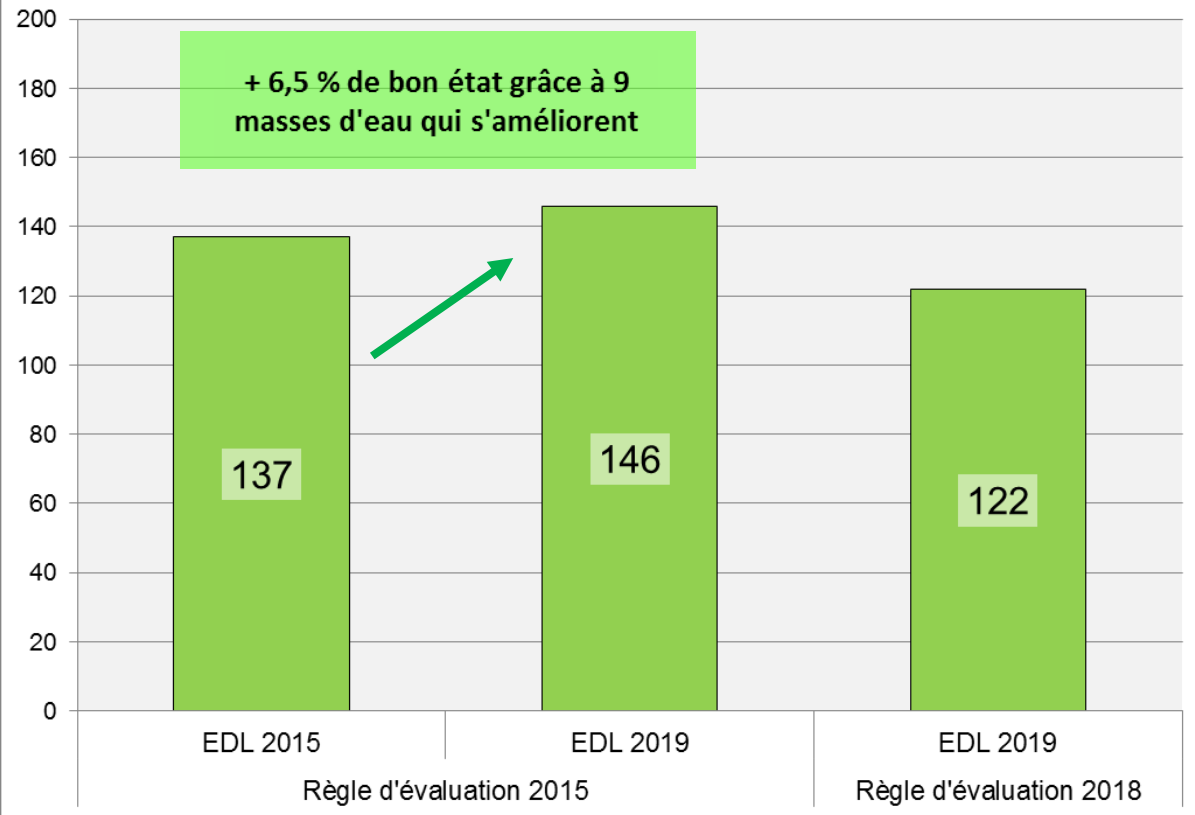


Chapitre I: Etat des eaux 2019

Etat des eaux 2015 et 2019: les évolutions liées aux changements des règles de mesures

Etat écologique des cours d'eau 2015 et 2019

Evolution de l'état des cours d'eau en bon état de 2015 à 2019

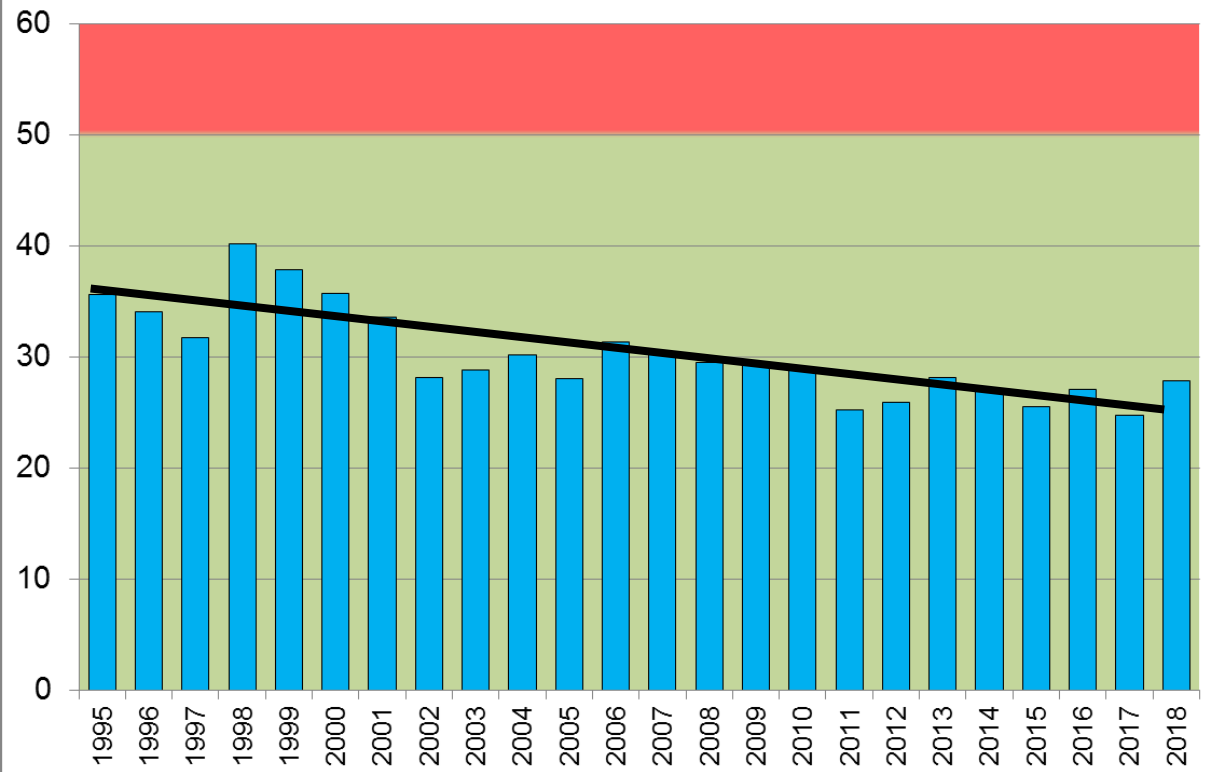


Et aussi: **56 %** d'eaux côtières en bon état 2019
6 % des plans d'eau bretons en bon état 2019

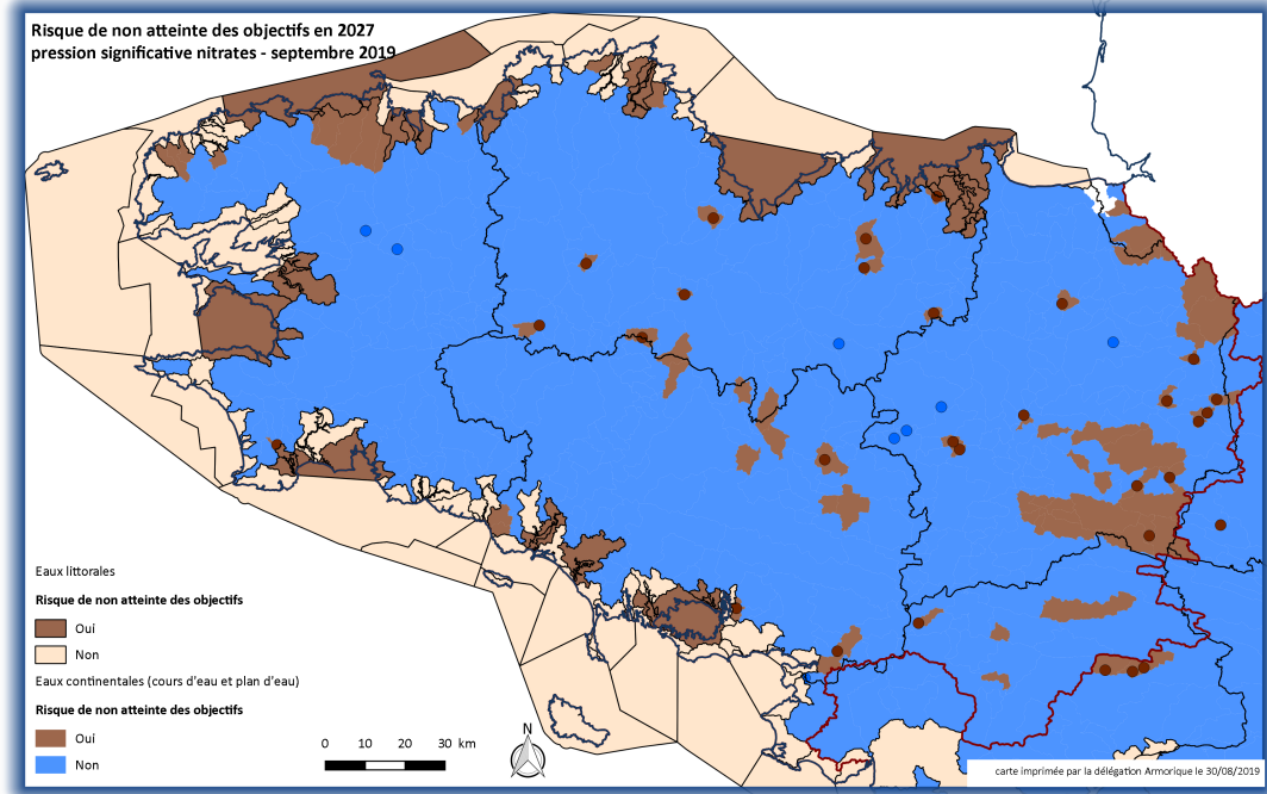
Chapitre I: des efforts qui portent leurs fruits

L'évolution des nitrates de 1995 à 2018

Moyenne annuelle des concentrations en nitrates (mg/L) sur les stations suivies en Bretagne

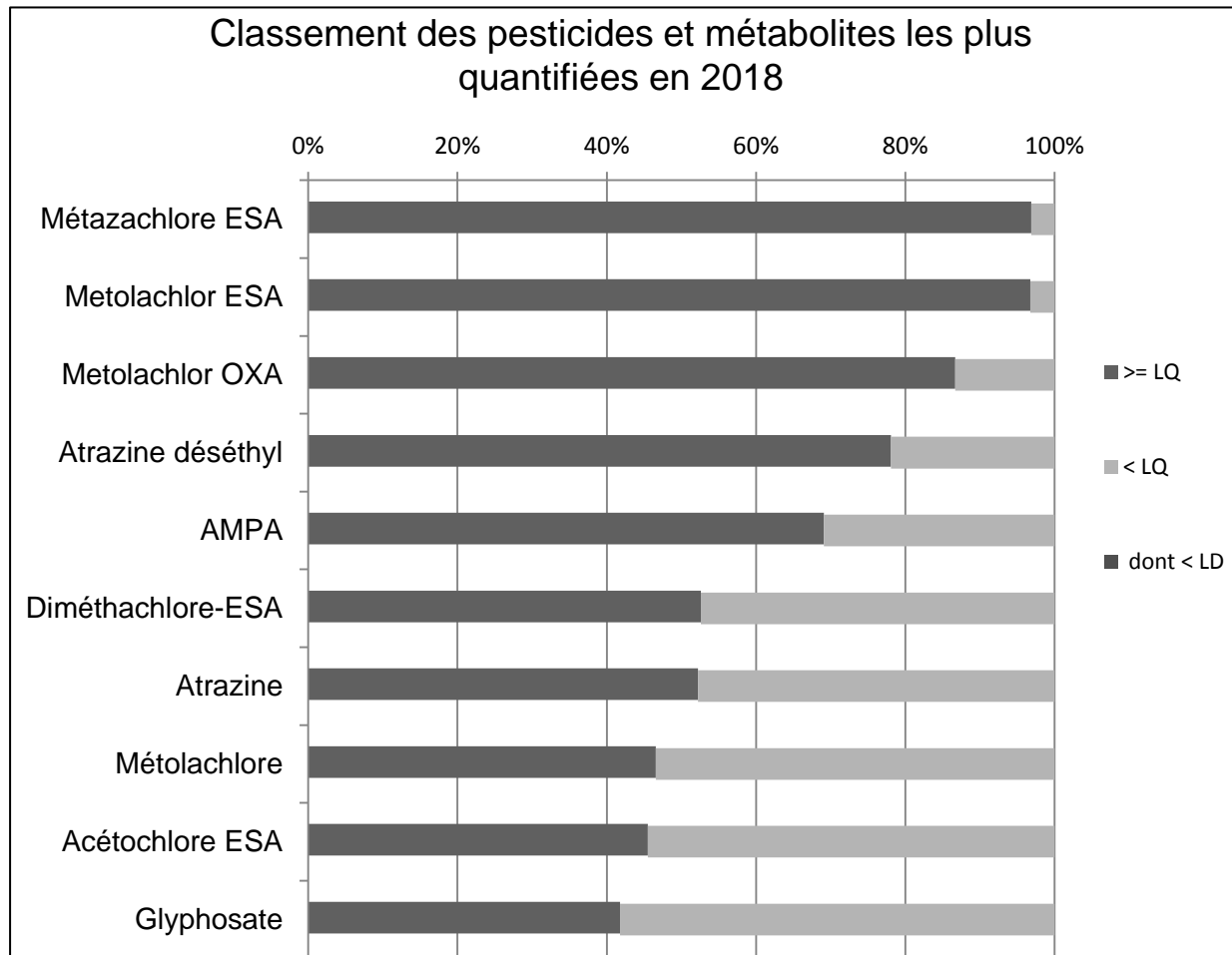


Pression significative nitrates

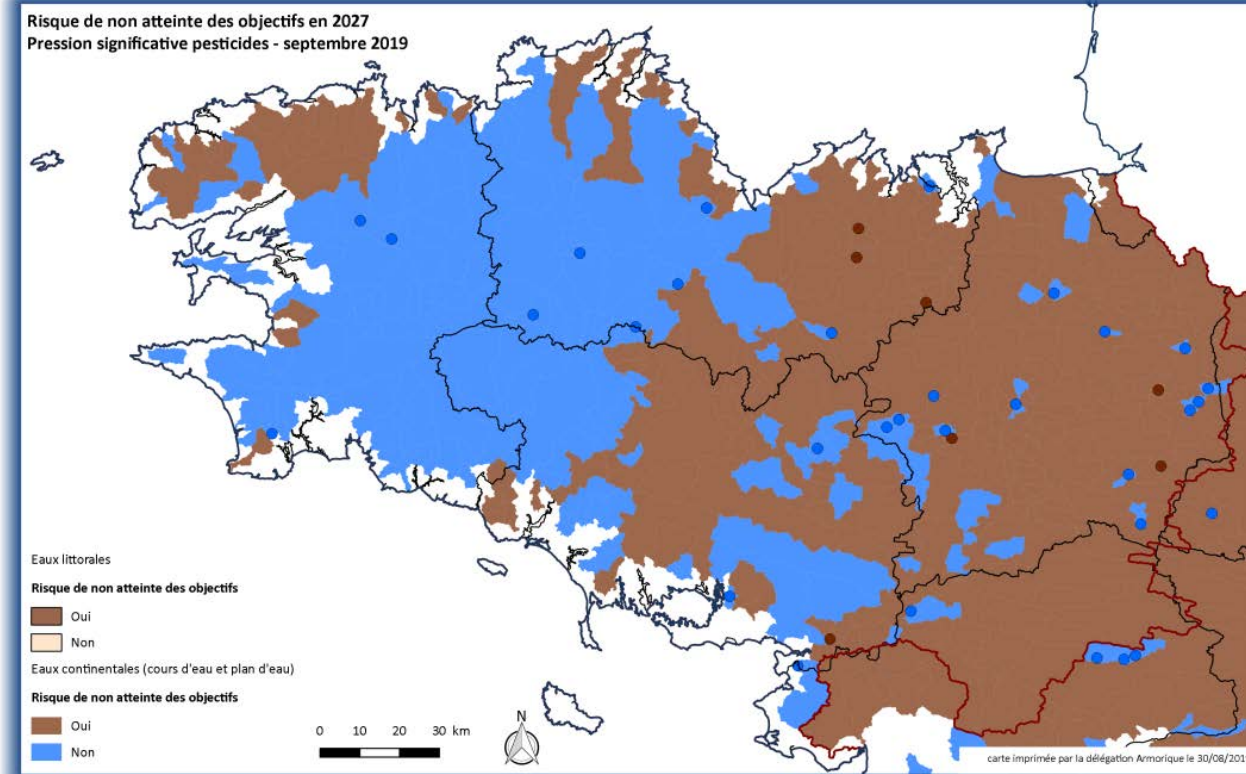


Chapitre I: mais aussi des efforts qui restent à faire

Quantification des pesticides en 2018



Pression significative pesticides



29&30
JANVIER
2020



21^e édition
CARREFOUR
des GESTIONS
LOCALES de



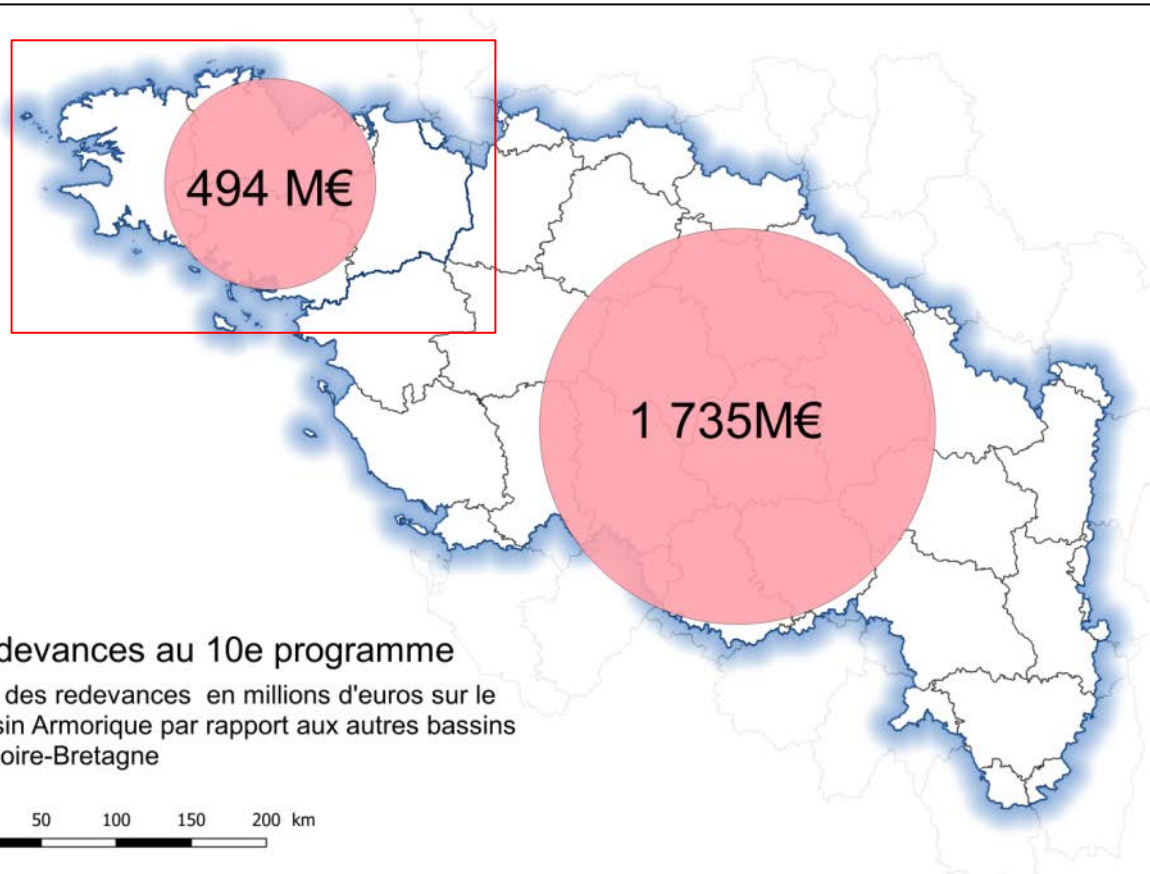
RENNES
Parc des
expositions

www.carrefour-eau.com

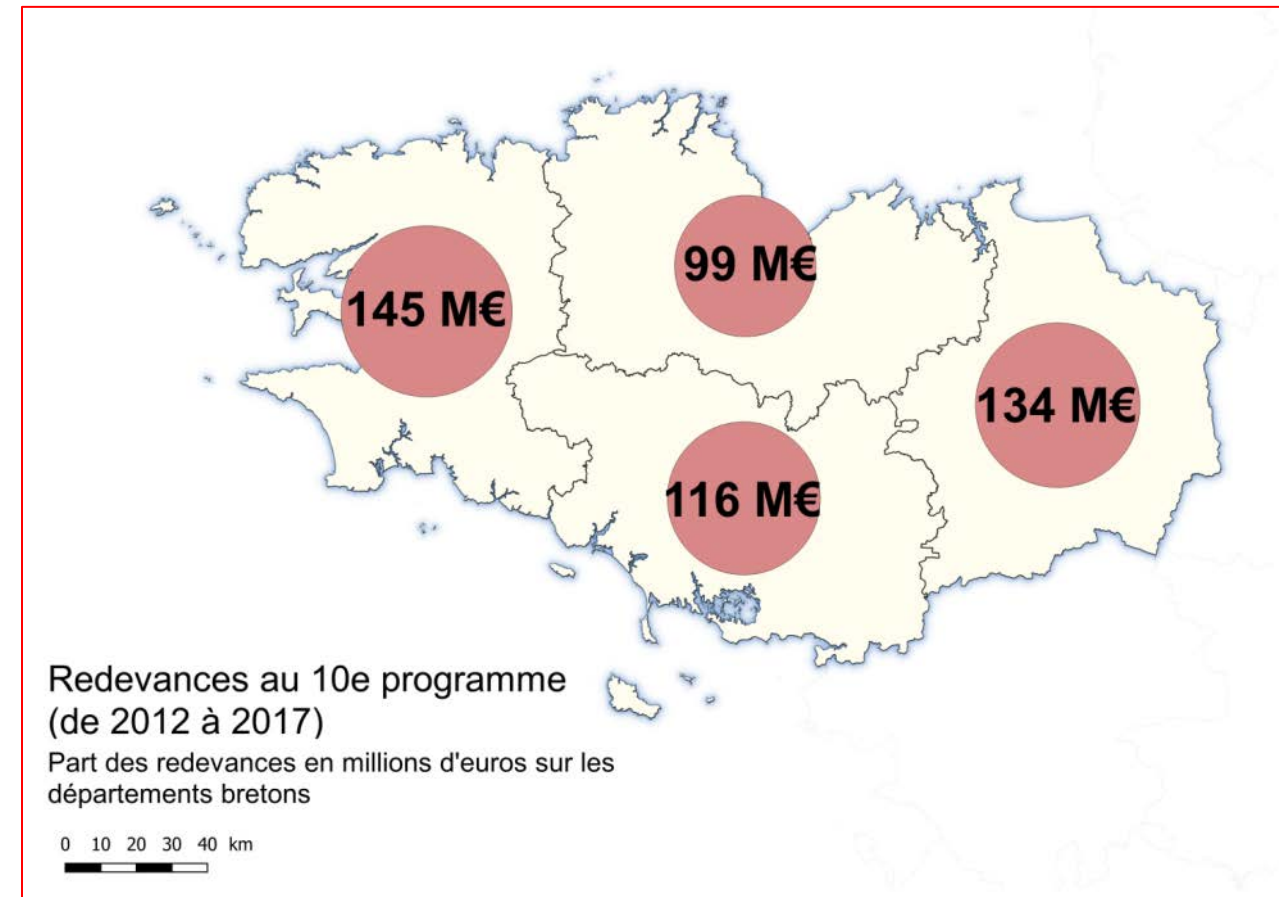
Chapitre I: Questions ?

Chapitre II: Quels sont les mécanismes financiers de l'agence?

Redevances bassin

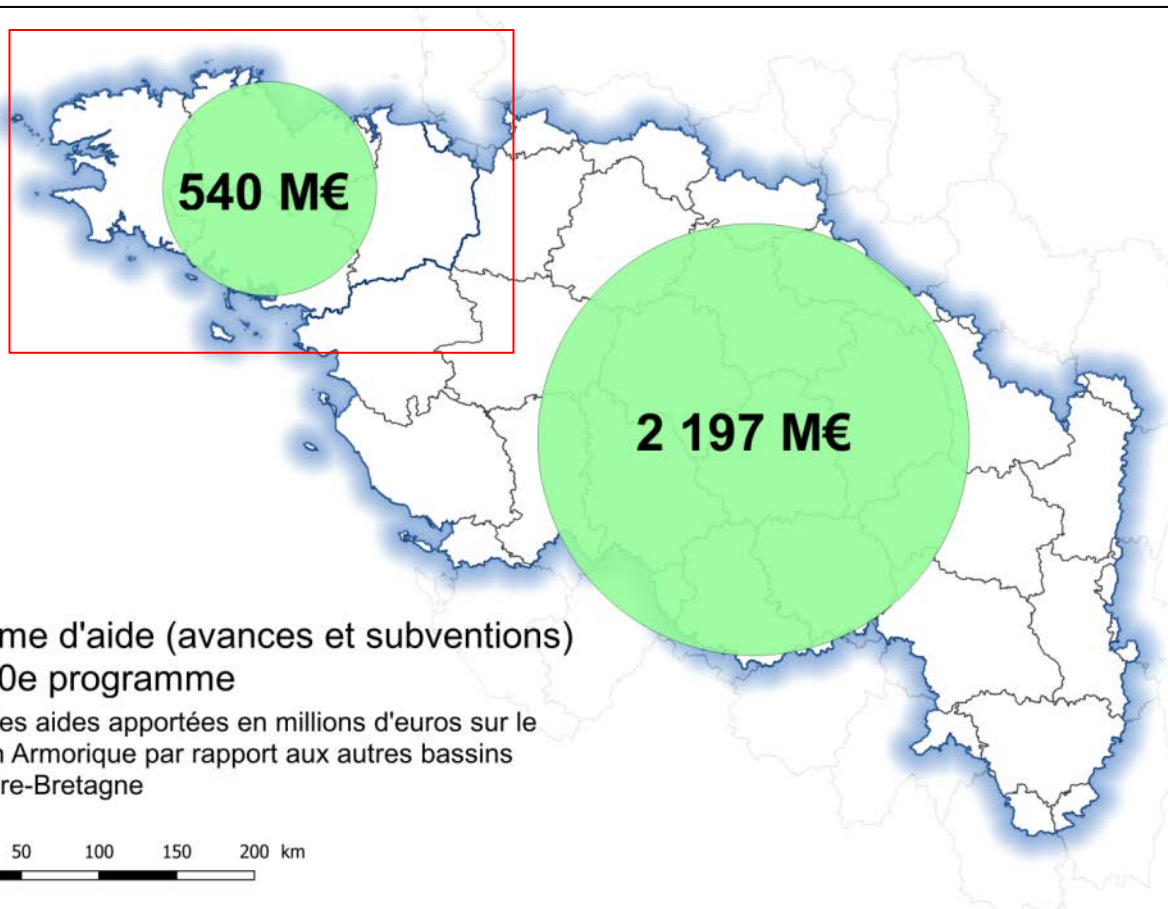


Redevances Bretagne

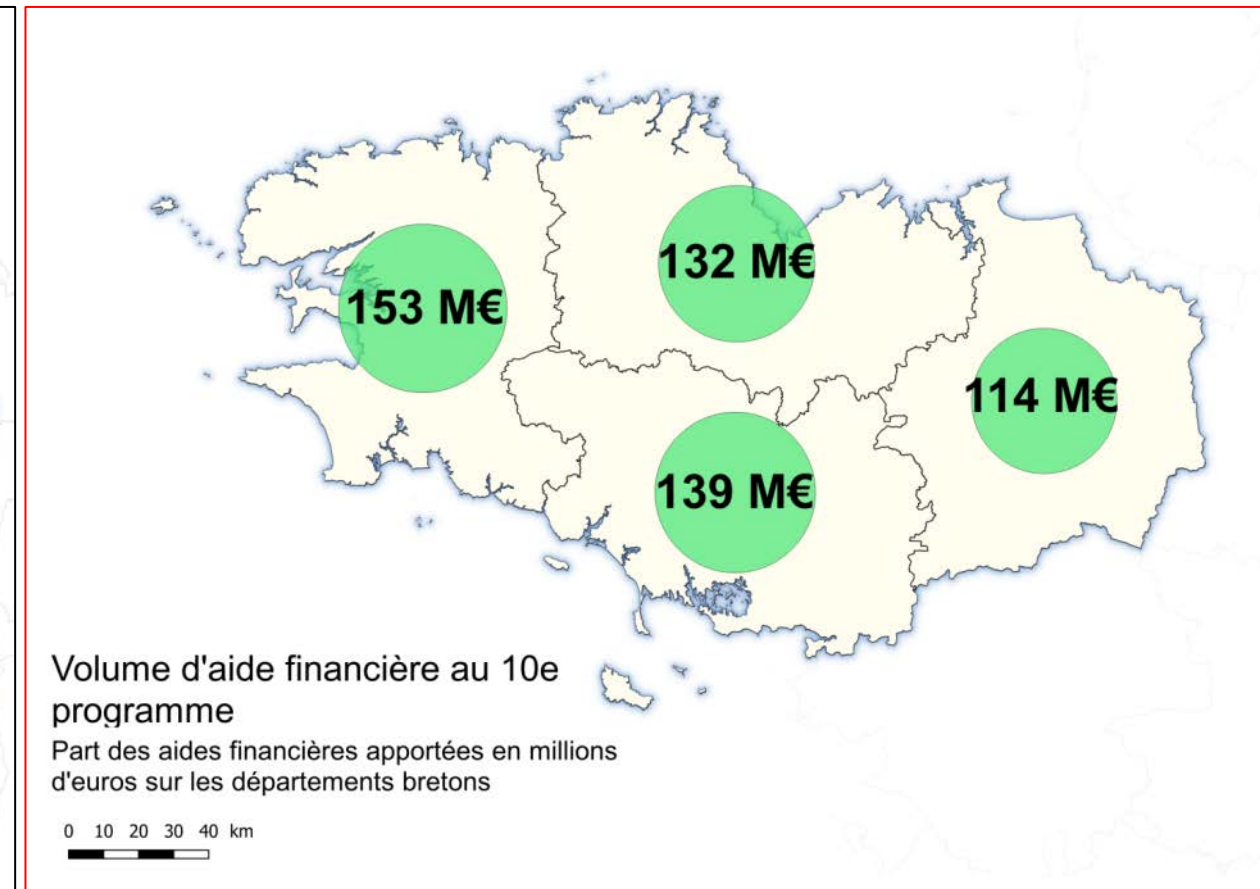


Chapitre II: Quels sont les mécanismes financiers de l'agence?

Aides bassin

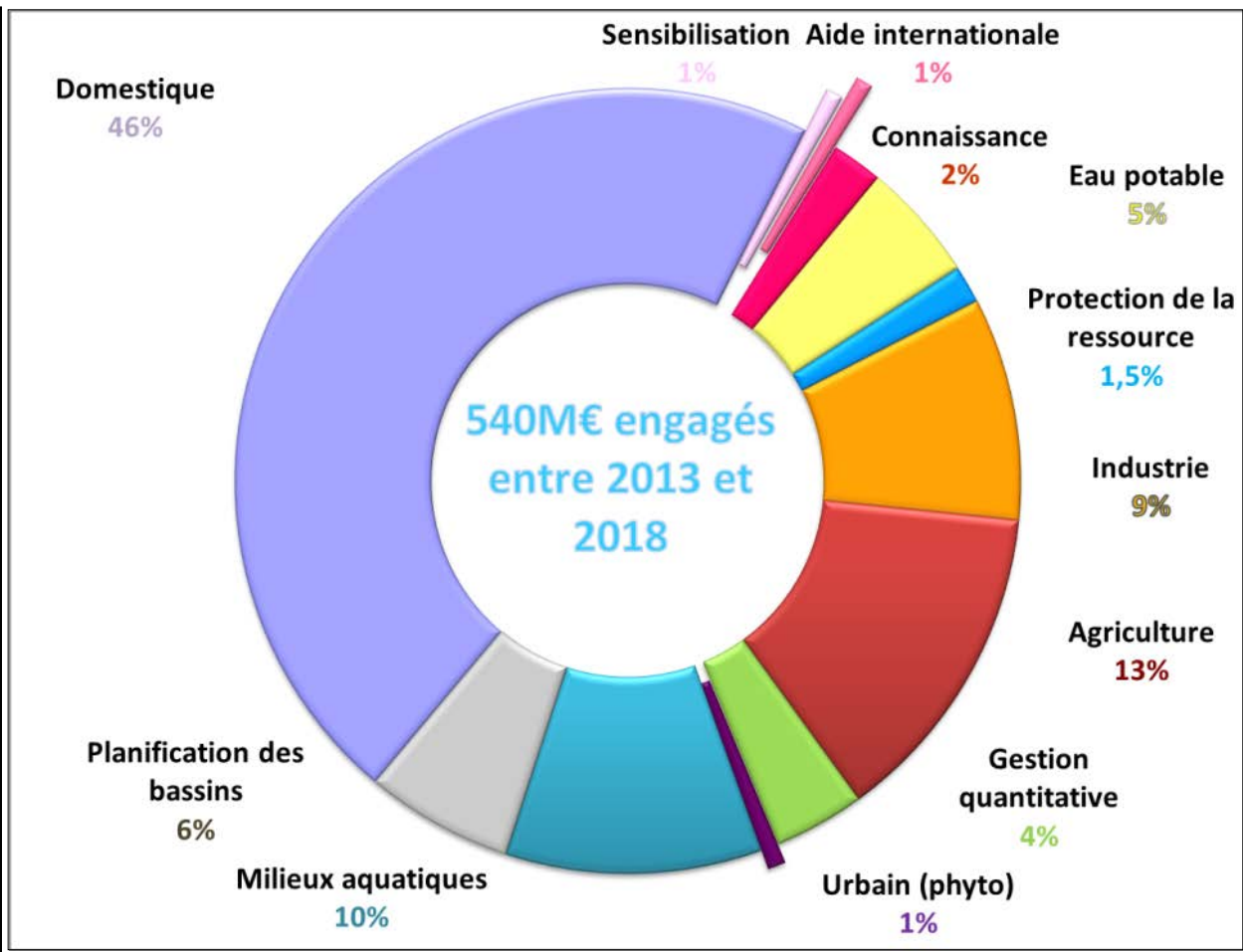
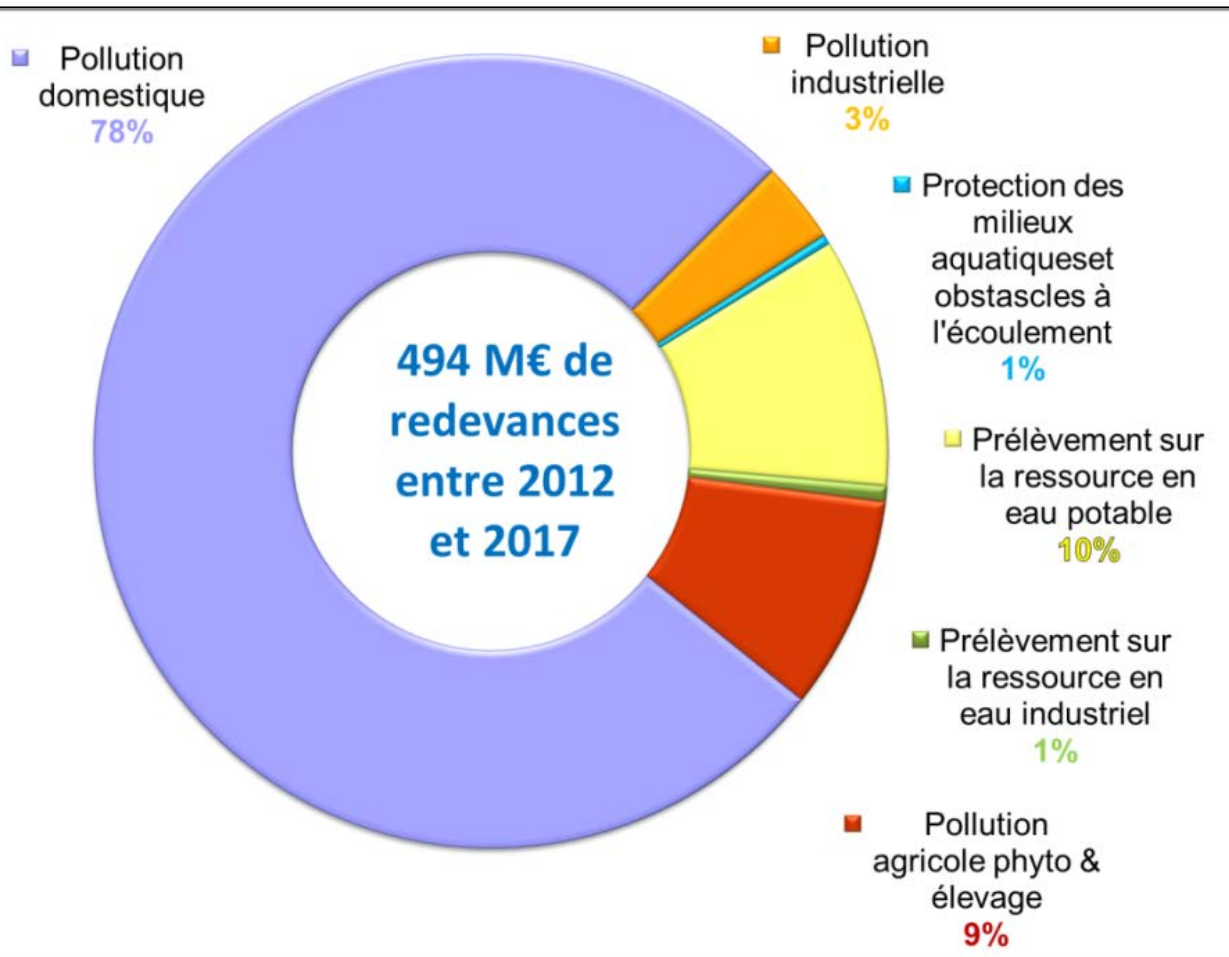


Aides Bretagne



Chapitre II: Quels sont les mécanismes financiers de l'agence?

Redevances et aides en Bretagne par thématique au 10^{ème} programme:



29&30
JANVIER
2020



21^e édition
CARREFOUR
des GESTIONS
LOCALES de



RENNES
Parc des
expositions

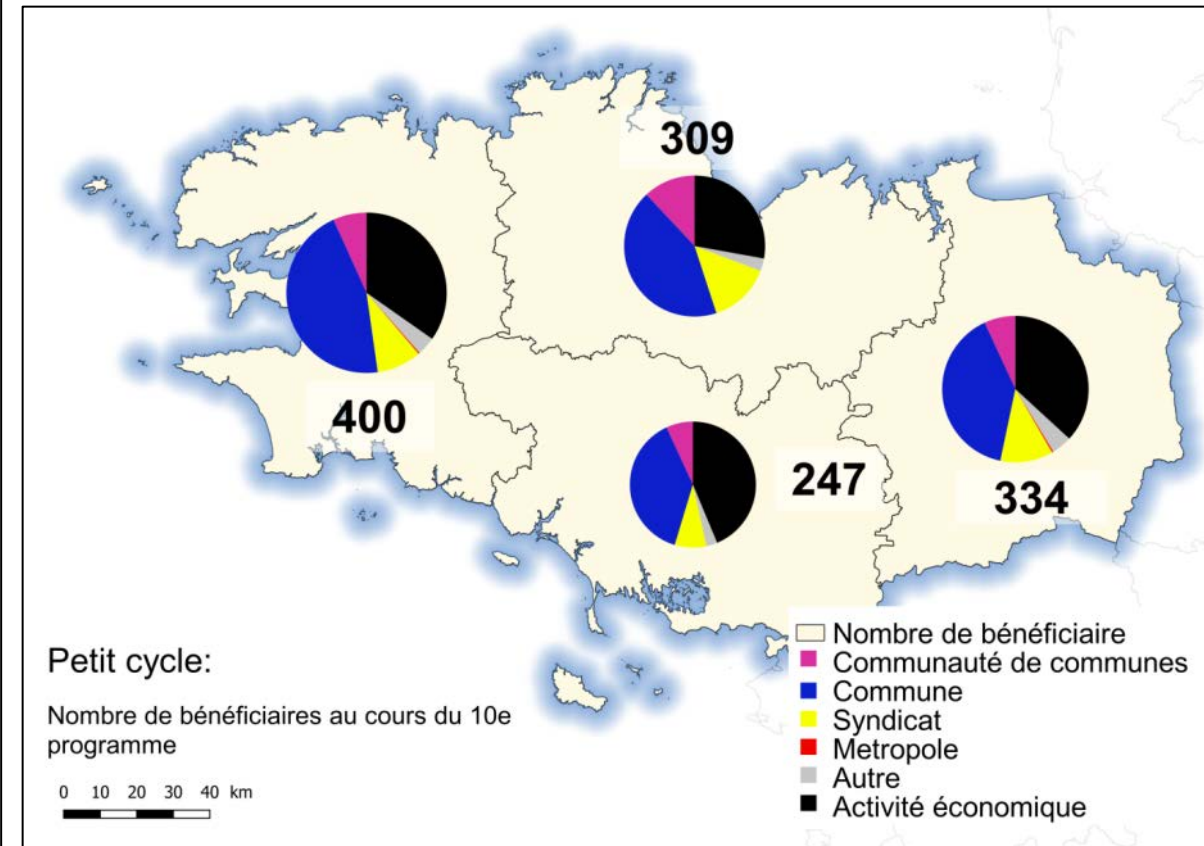
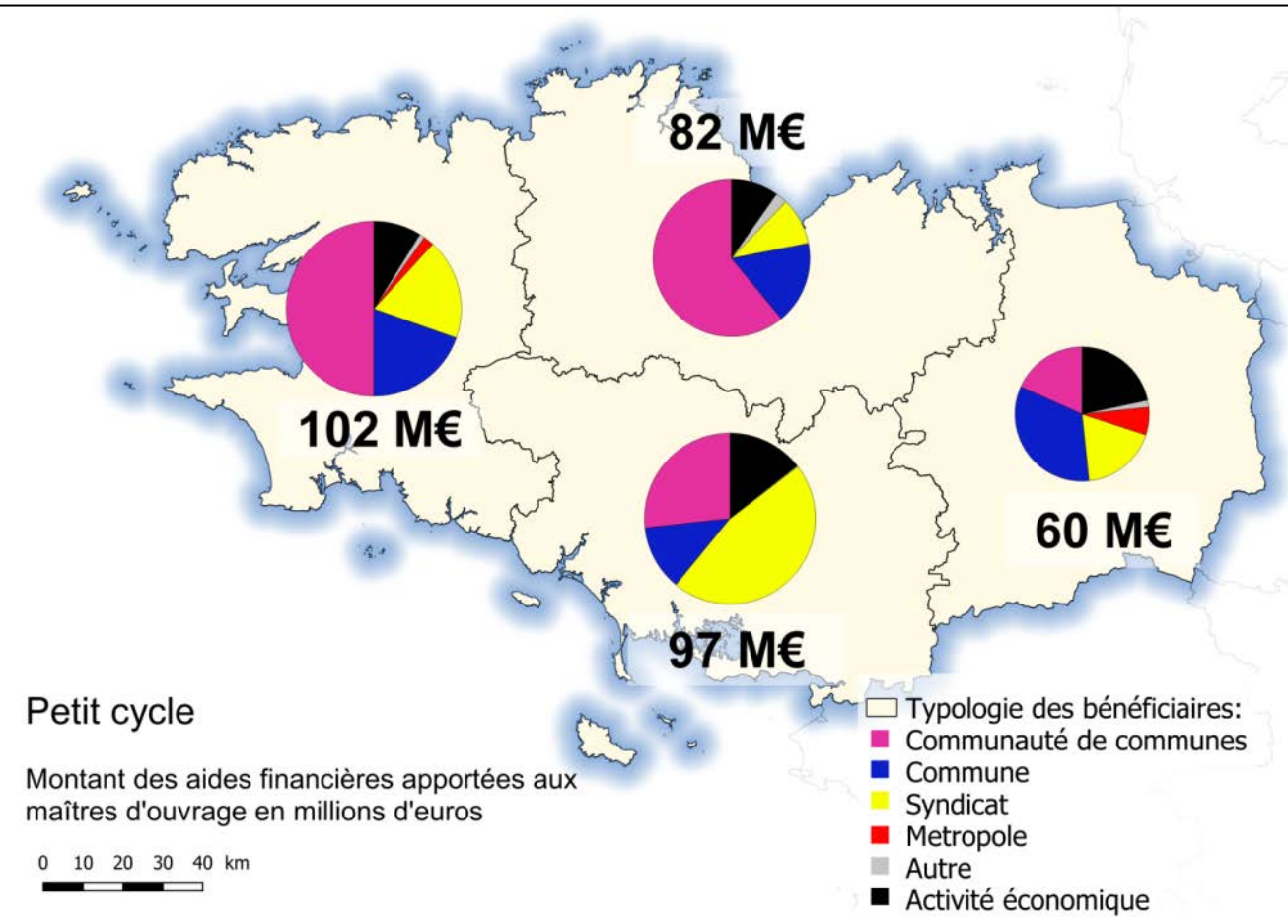
www.carrefour-eau.com

Chapitre II: Questions ?



Chapitre III: Quelle gouvernance des actions en Bretagne?

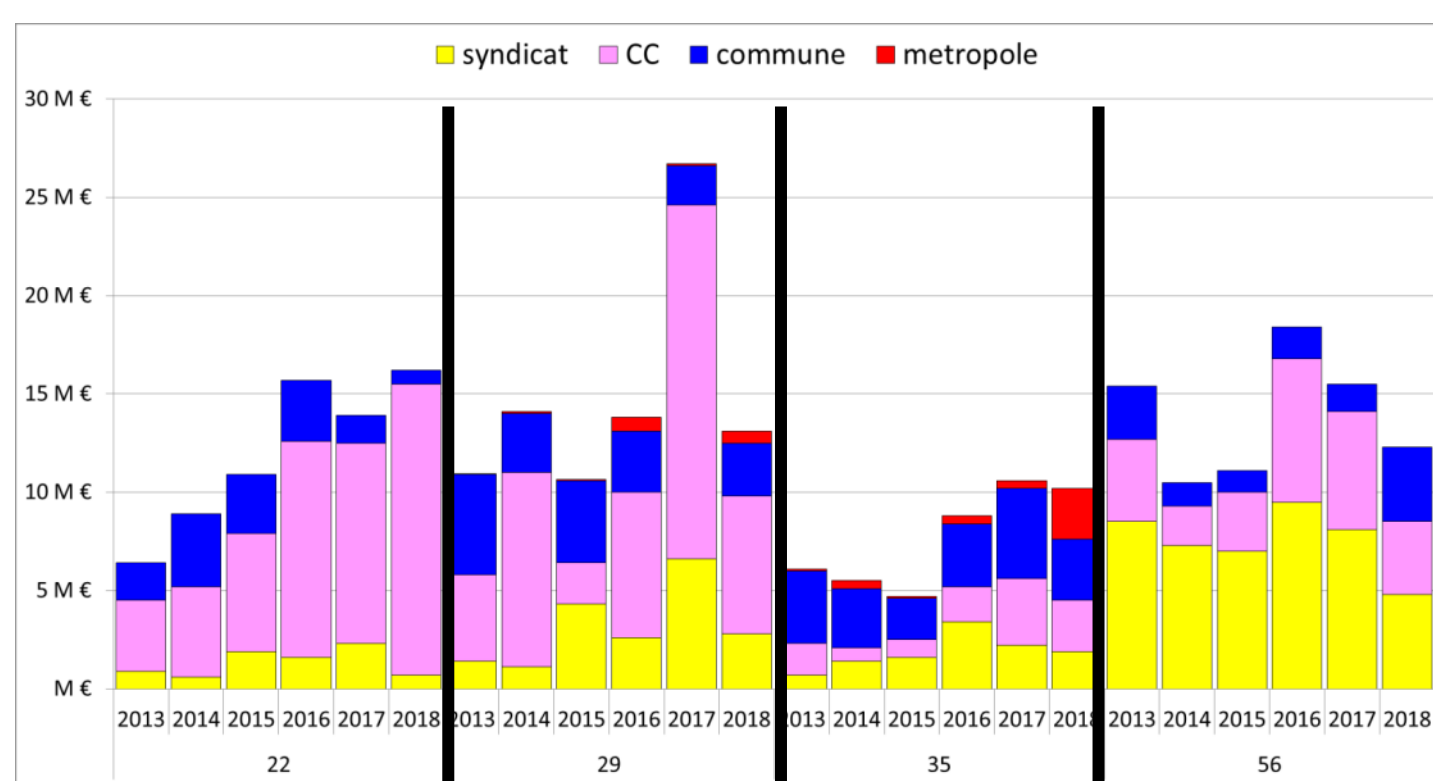
AEP – assainissement (collectivité et industrie)



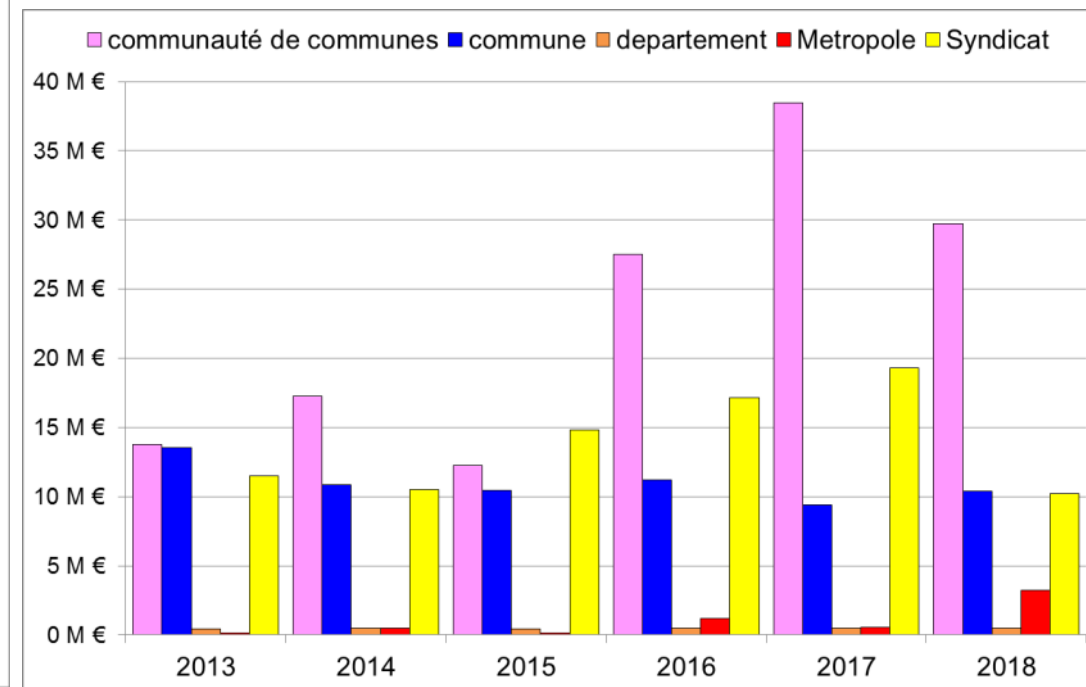
Chapitre III: Quelle gouvernance des actions en Bretagne?

Petit cycle de l'eau: Evolution des principaux bénéficiaires

Evolution des aides apportées annuellement par département

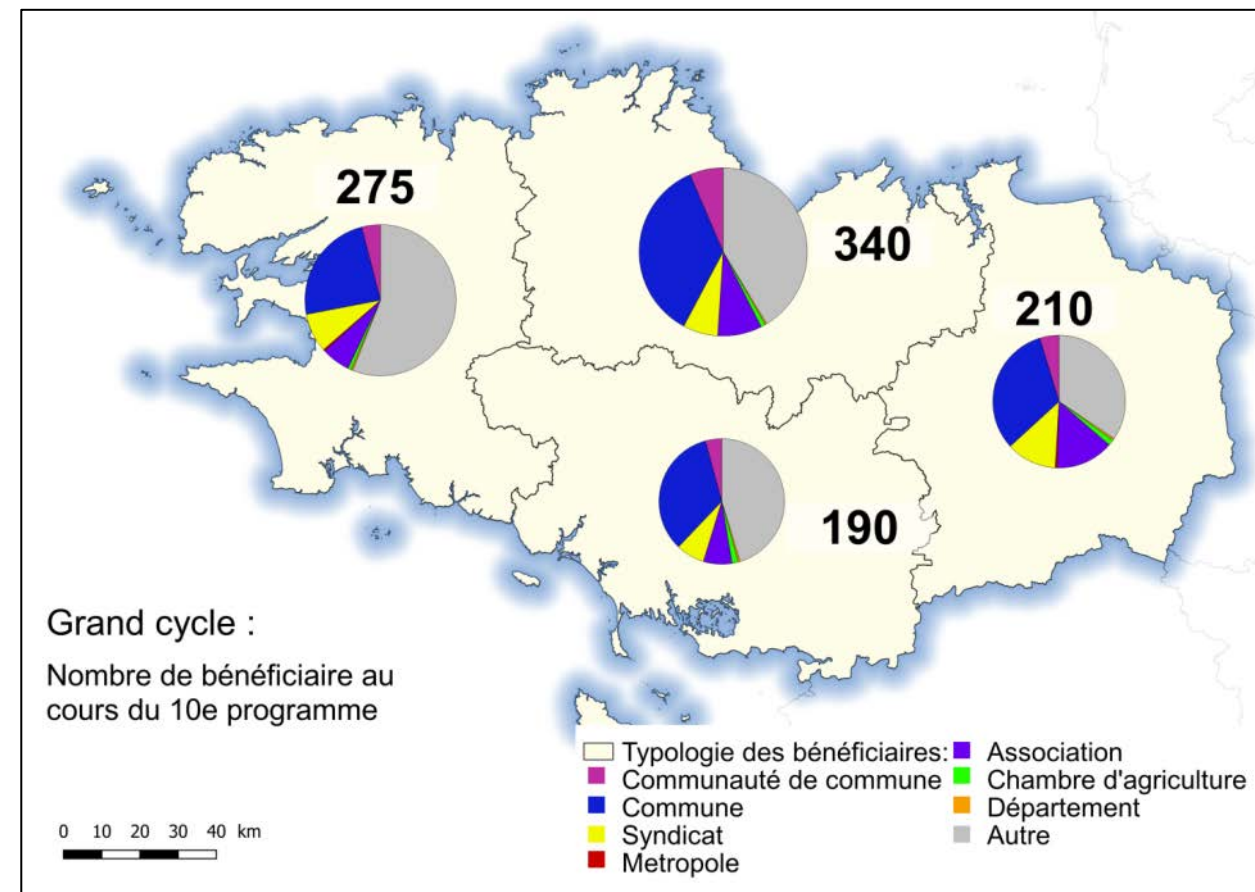
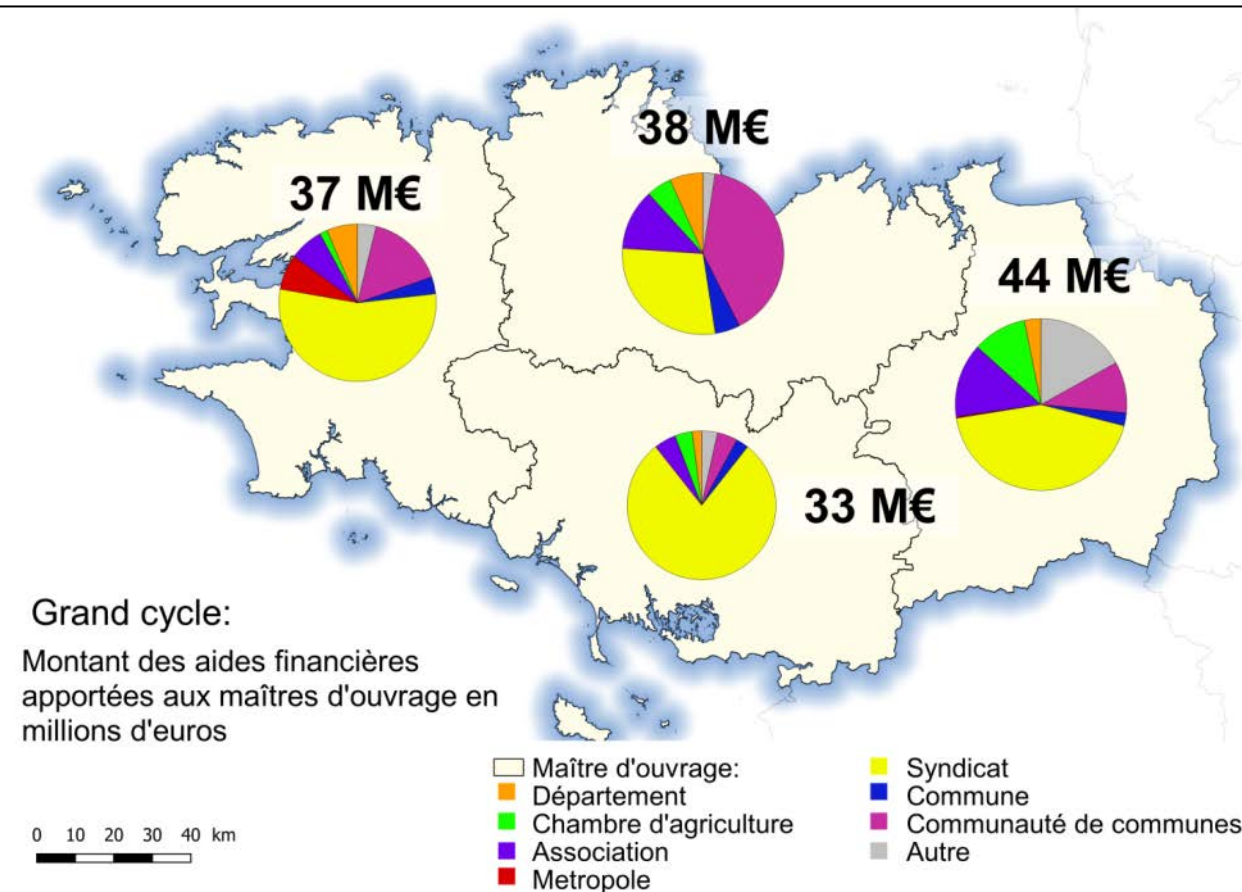


Evolution des aides apportées annuellement sur la Bretagne



Chapitre III: Quelle gouvernance des actions en Bretagne?

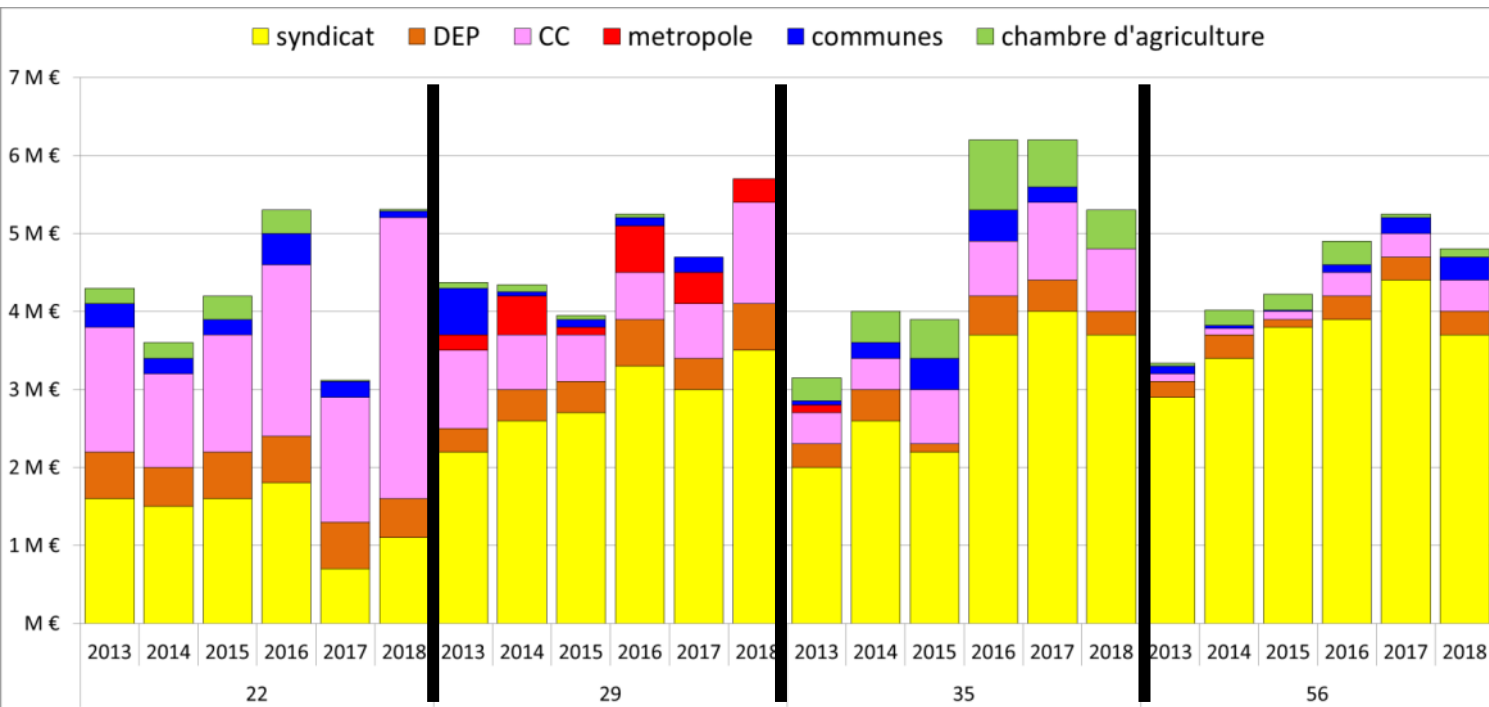
Grand cycle



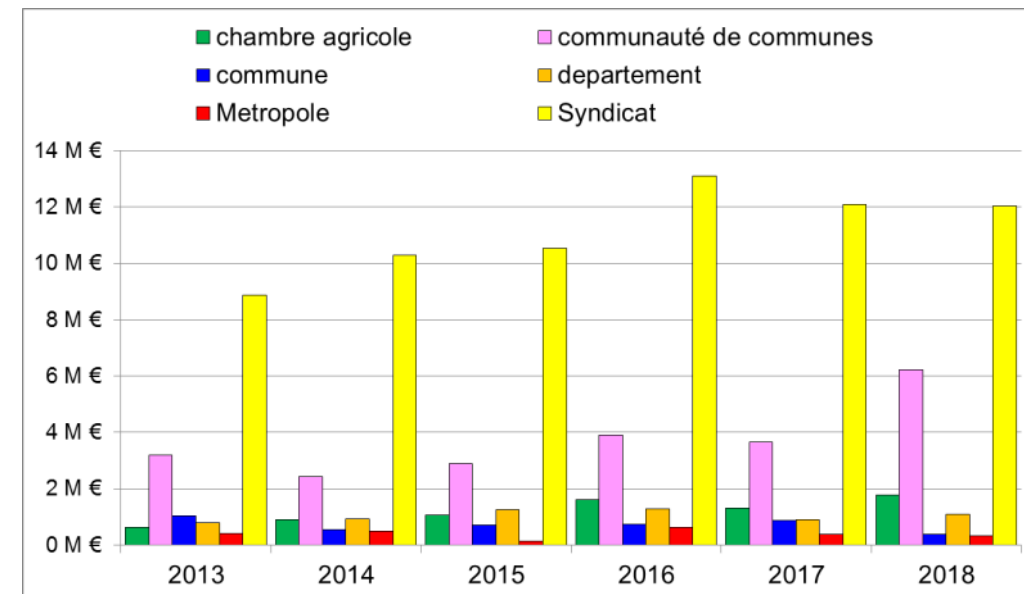
Chapitre III: Quelle gouvernance des actions en Bretagne?

Grand cycle de l'eau: Evolution des principaux bénéficiaires

Evolution des aides apportées annuellement par département



Evolution des aides apportées annuellement sur la Bretagne



29&30
JANVIER
2020



21^e édition
CARREFOUR
des GESTIONS
LOCALES de

l'eau



RENNES
Parc des
expositions

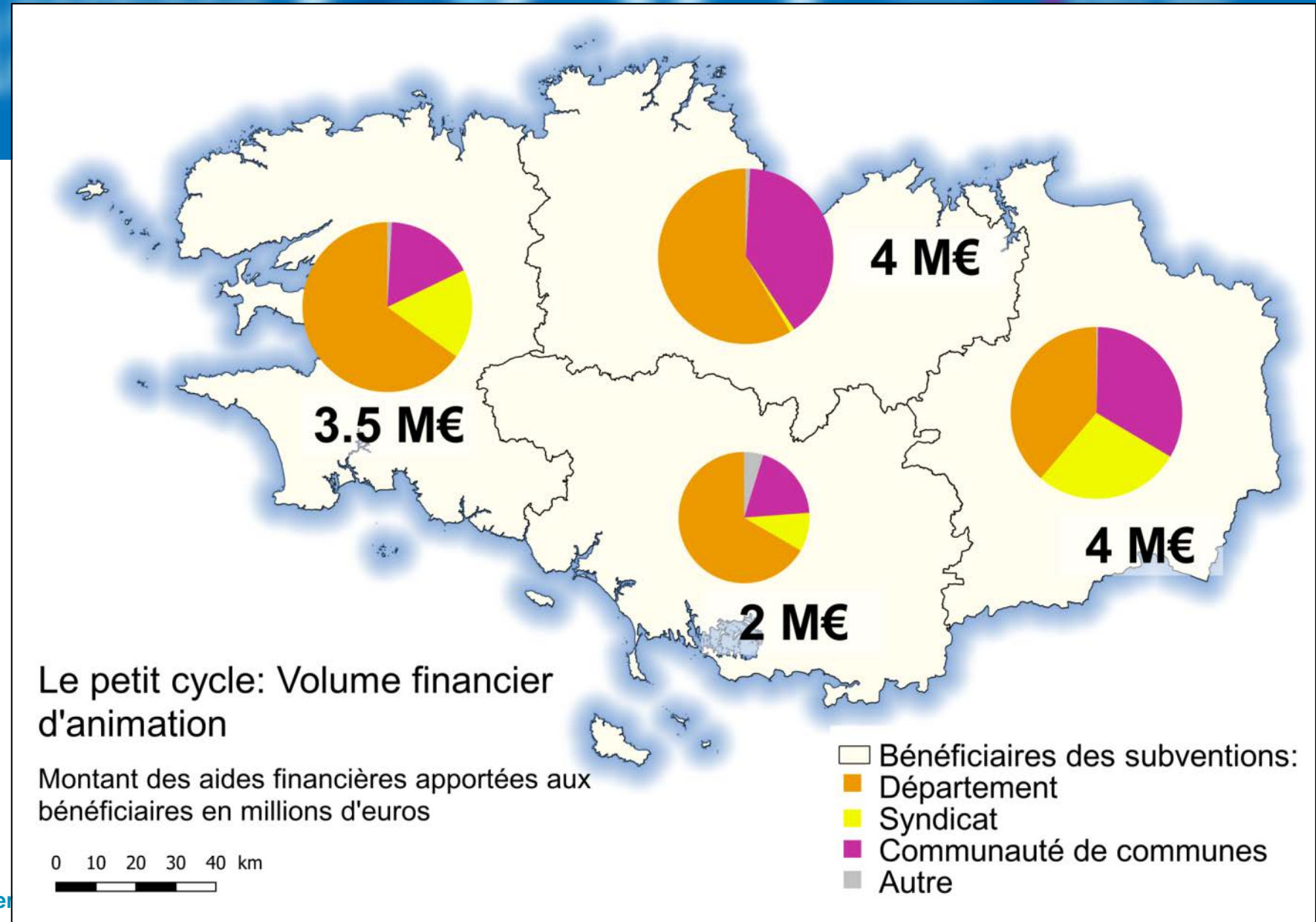
www.carrefour-eau.com

Chapitre II: Questions ?



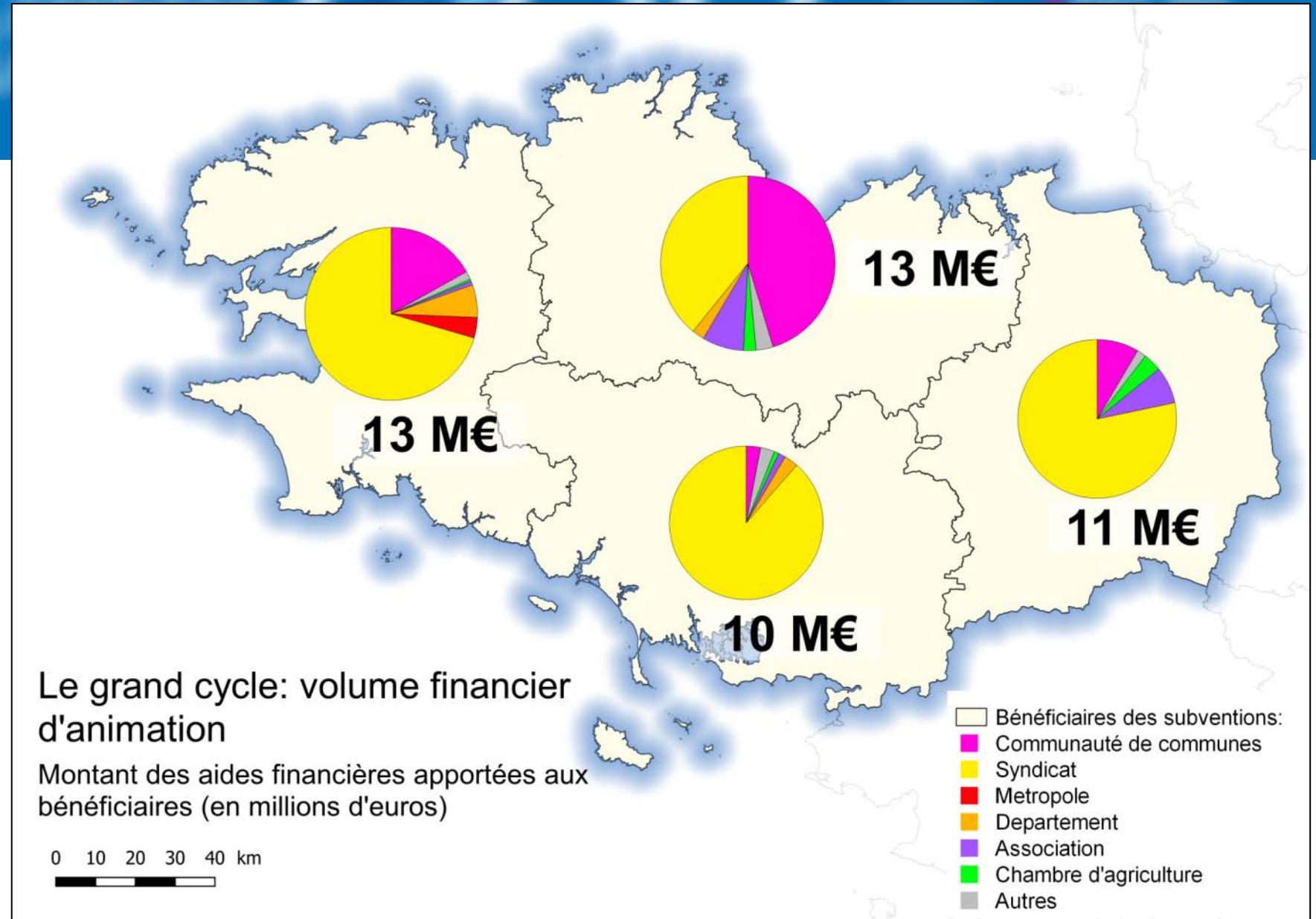
Chapitre IV: Ingénierie territoriale sur le petit cycle de l'eau

Petit cycle:

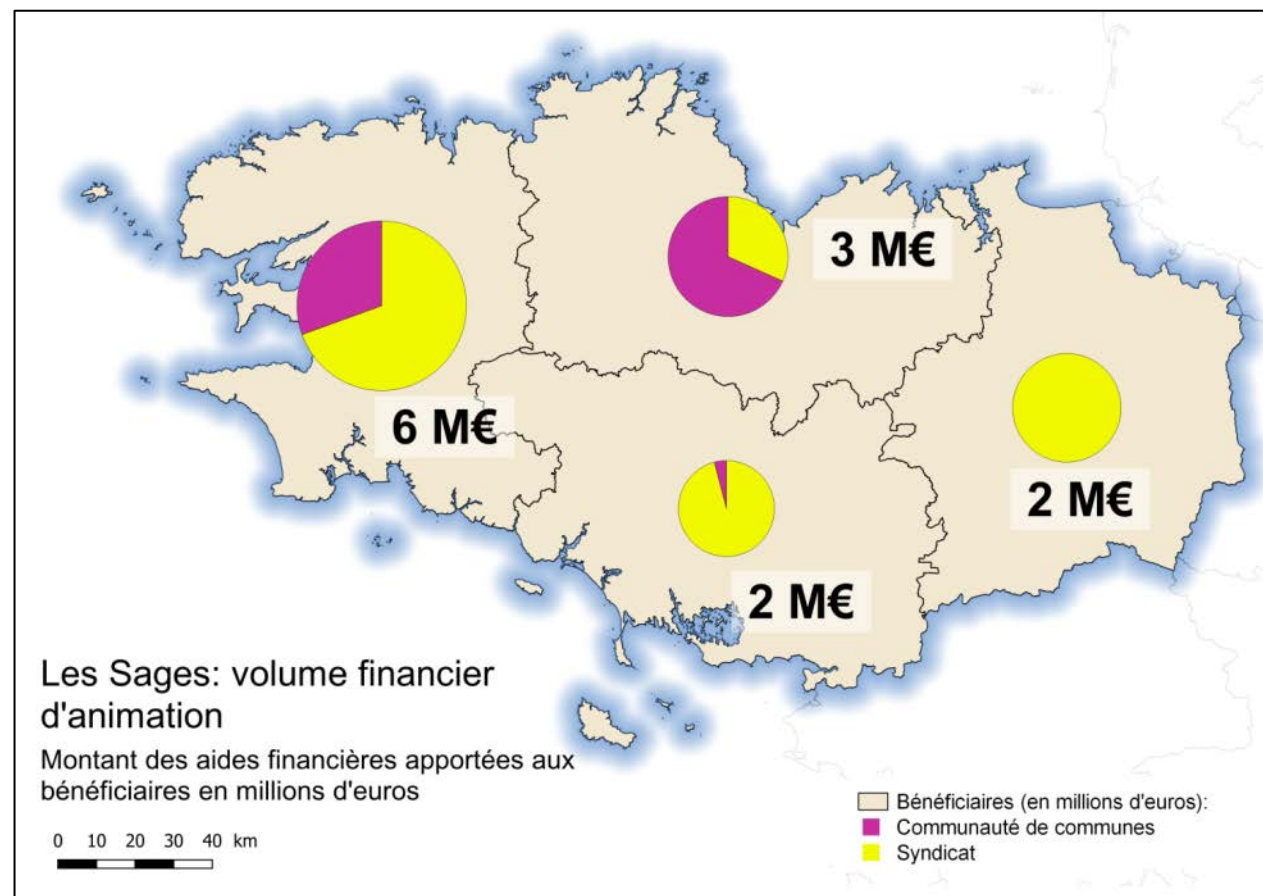
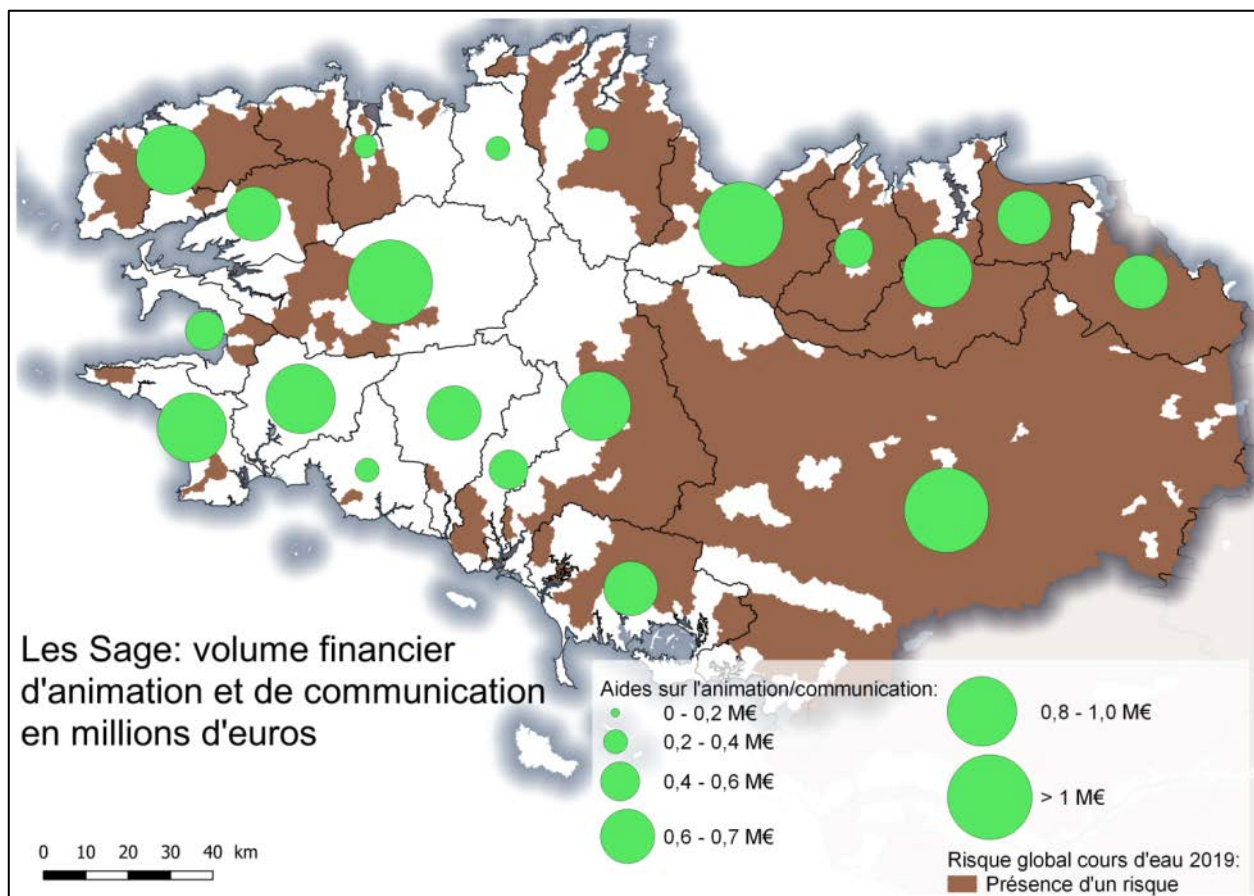


Chapitre IV: Ingénierie territoriale sur le grand cycle de l'eau

**Grand cycle:
Contrat territorial
et Sage**

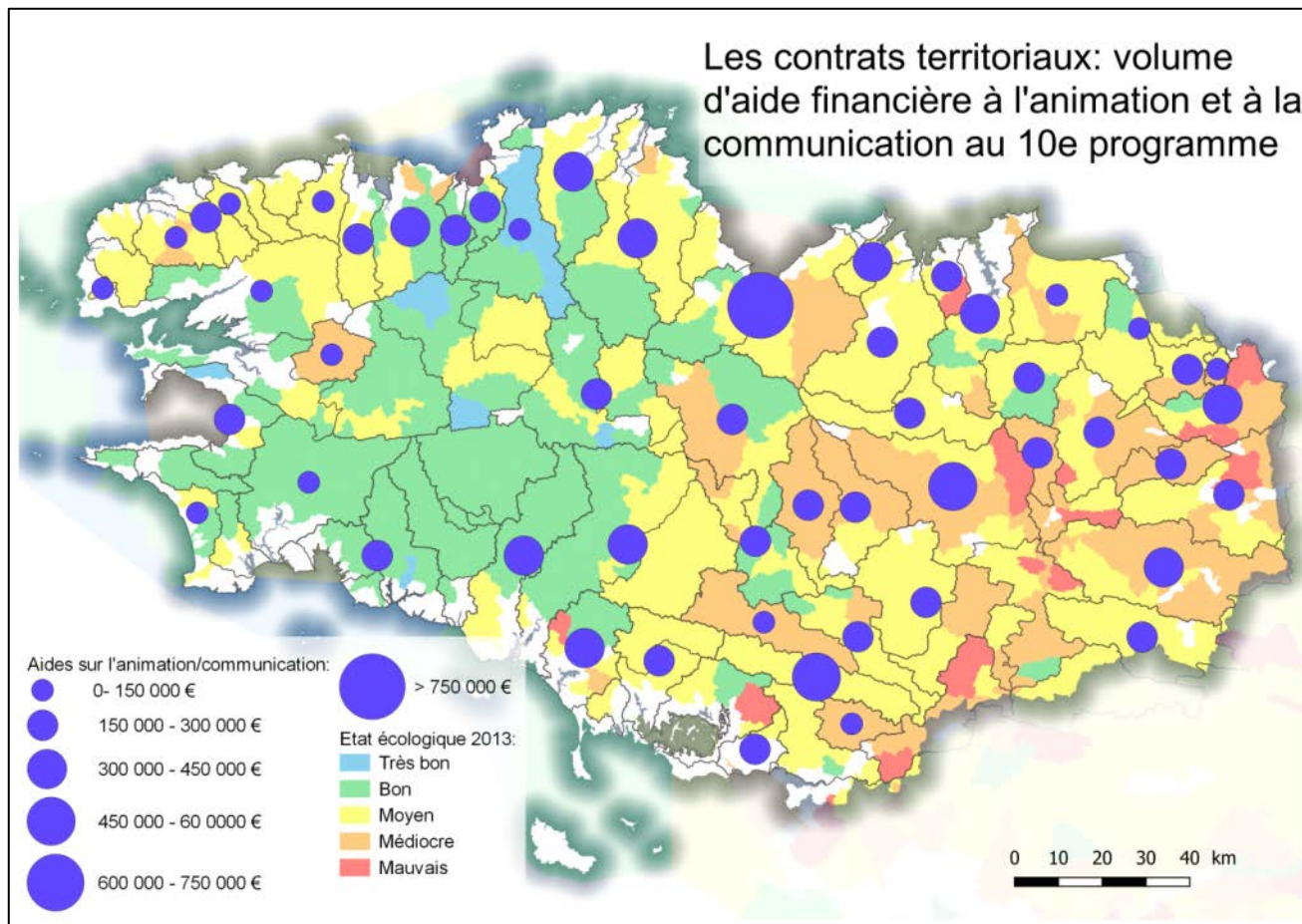


Chapitre IV: Ingénierie territoriale Sage



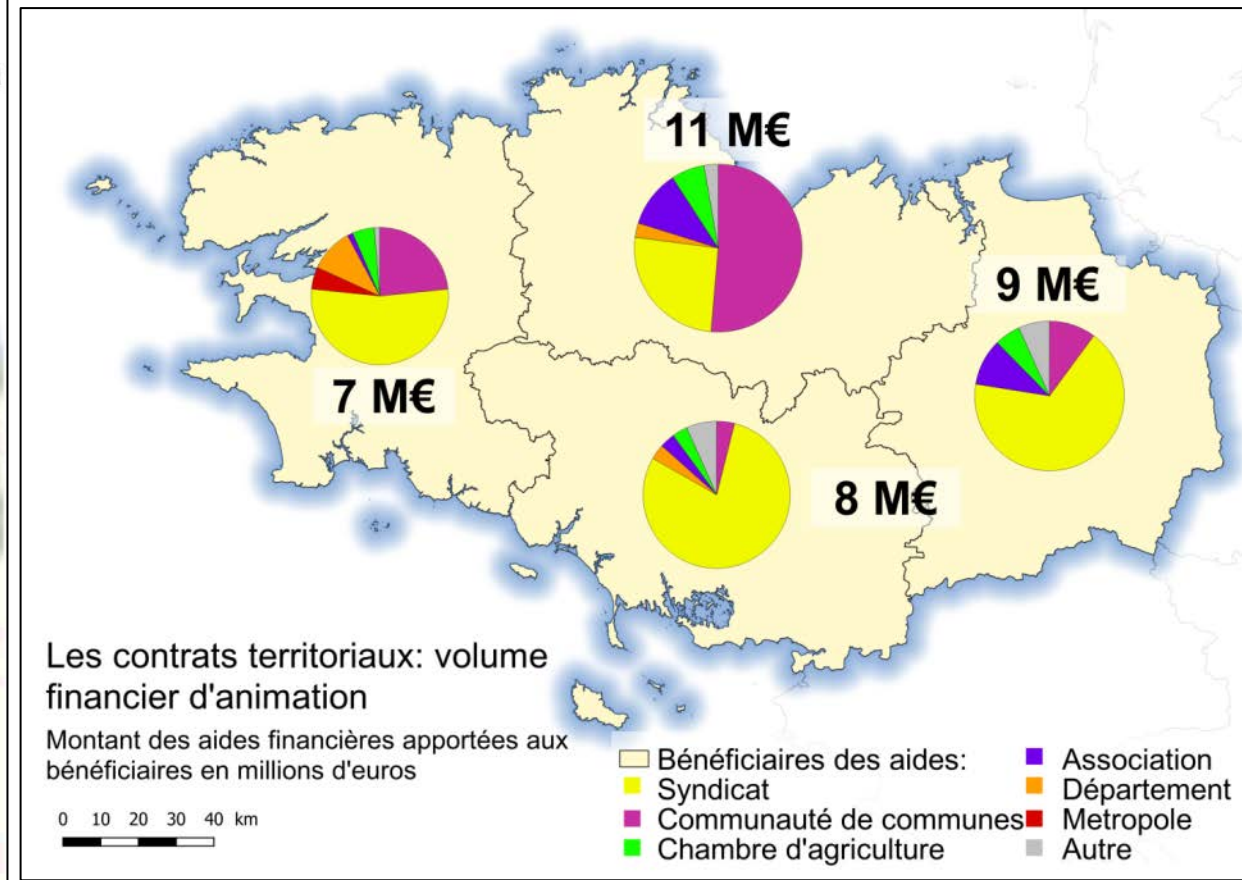
Chapitre IV: Ingénierie territoriale contrat territorial

Les contrats territoriaux: volume d'aide financière à l'animation et à la communication au 10e programme

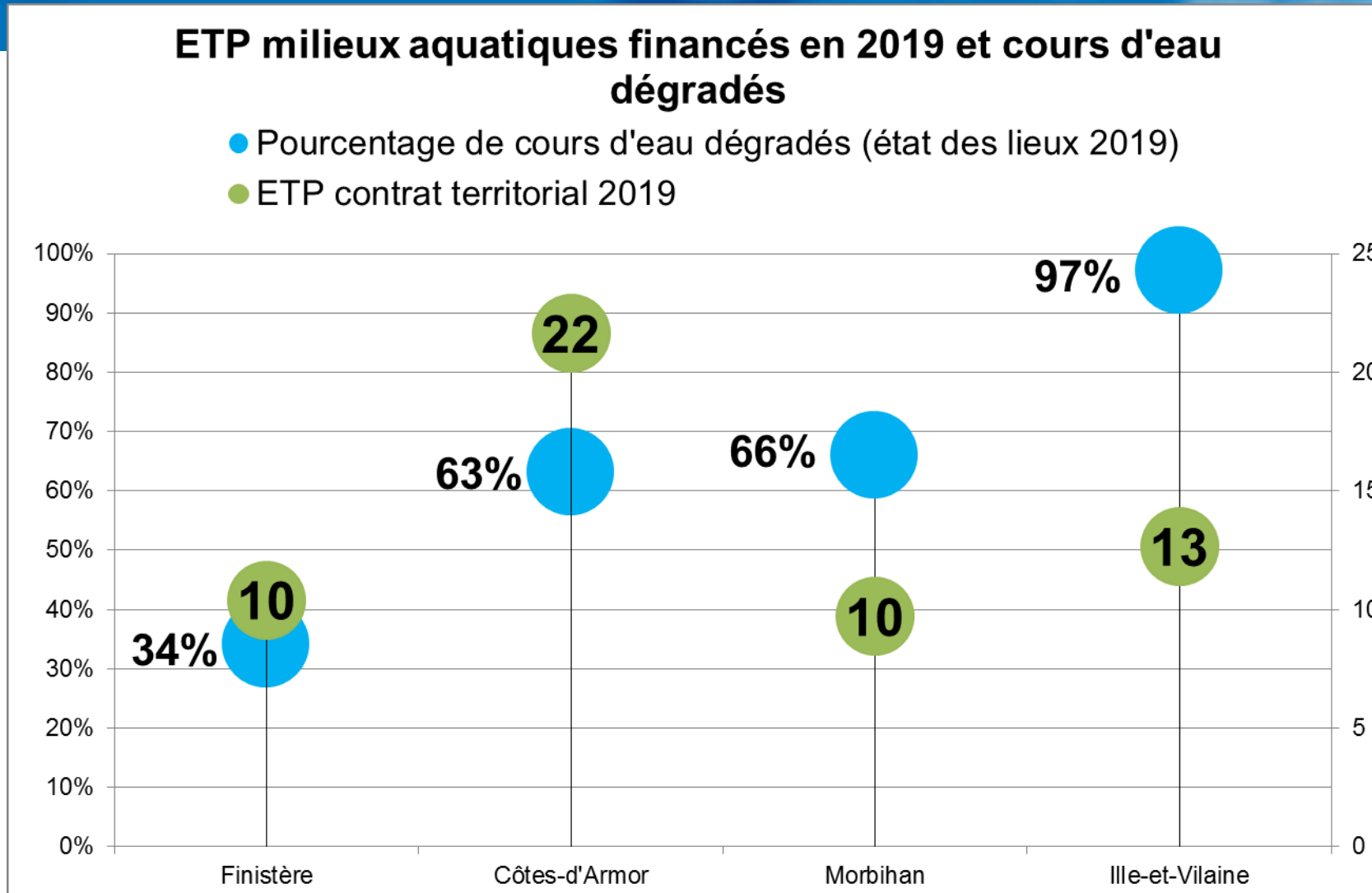


Les contrats territoriaux: volume financier d'animation

Montant des aides financières apportées aux bénéficiaires en millions d'euros



Chapitre IV: Ingénierie territoriale milieux aquatiques



29&30
JANVIER
2020



21^e édition
CARREFOUR
des GESTIONS
LOCALES de



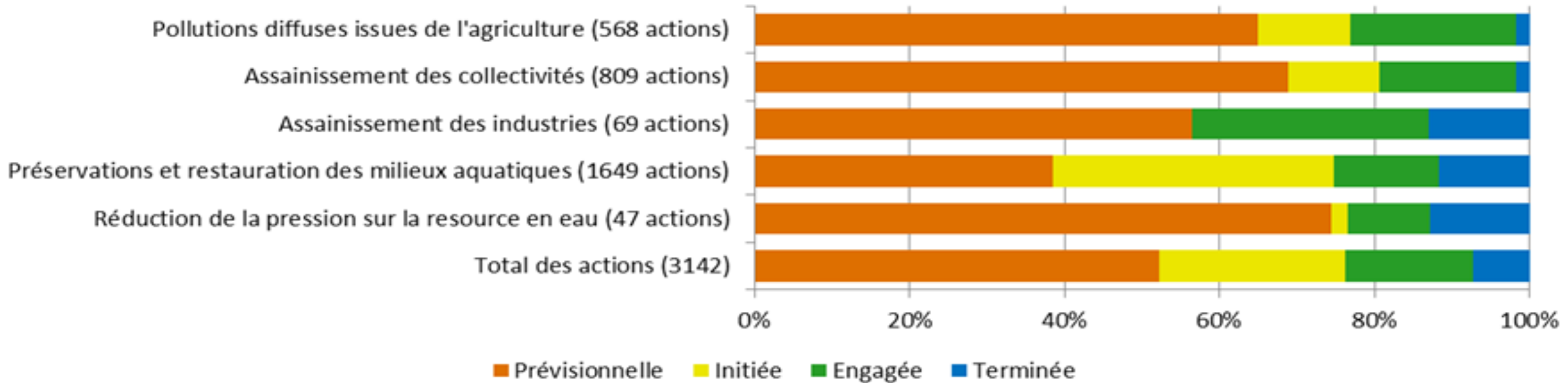
RENNES
Parc des
expositions

www.carrefour-eau.com

Chapitre II: Questions ?



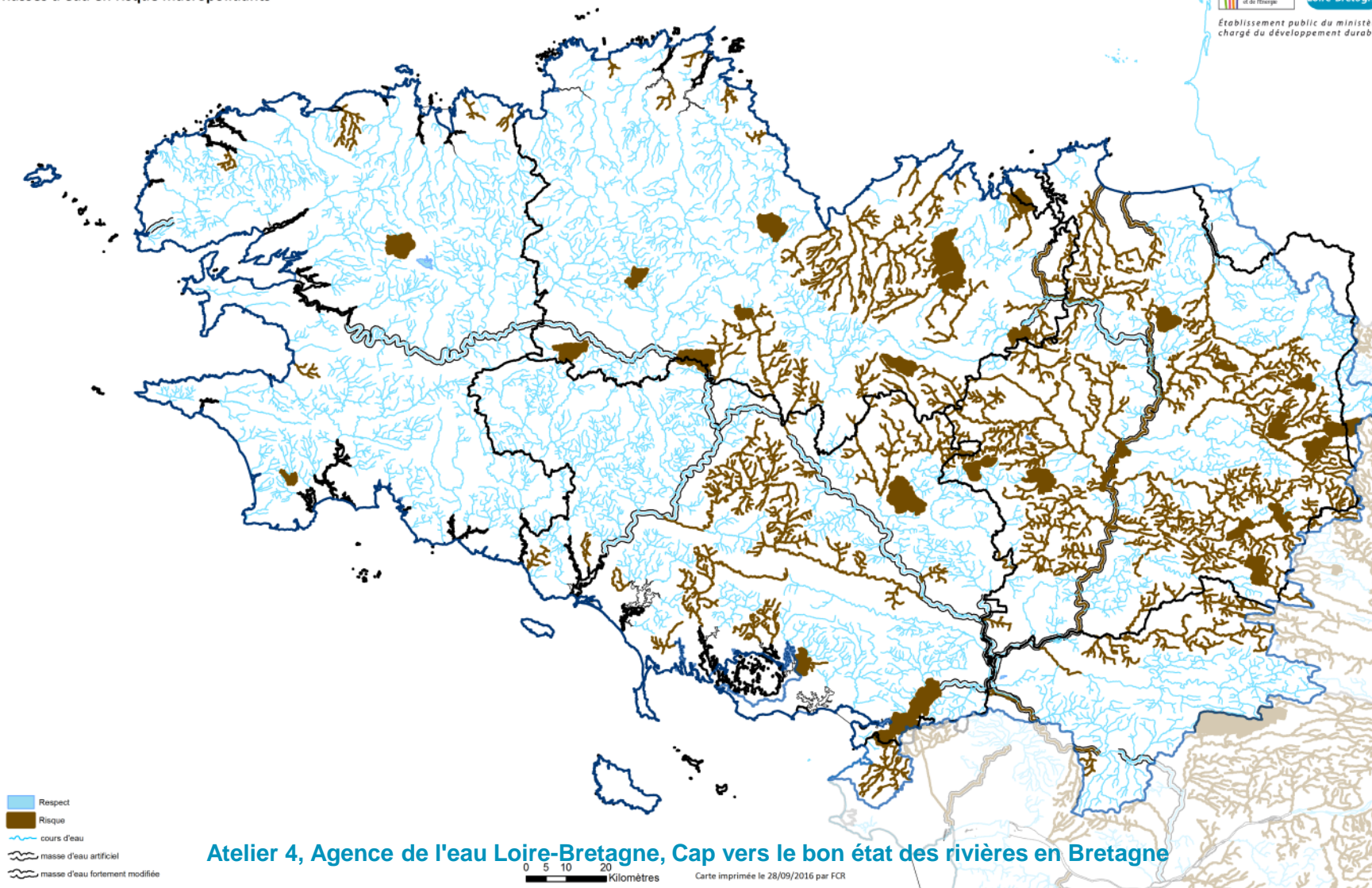
Chapitre IV: Avancement des actions du programme de mesures 2016-2021



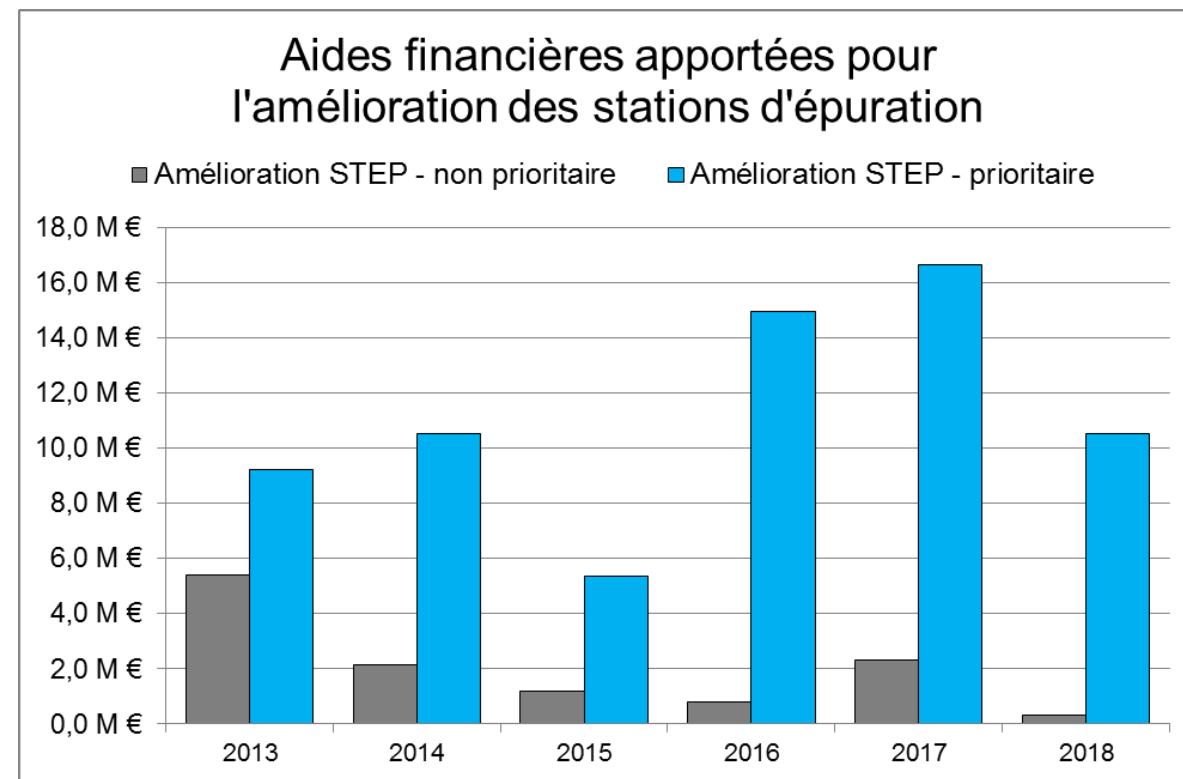
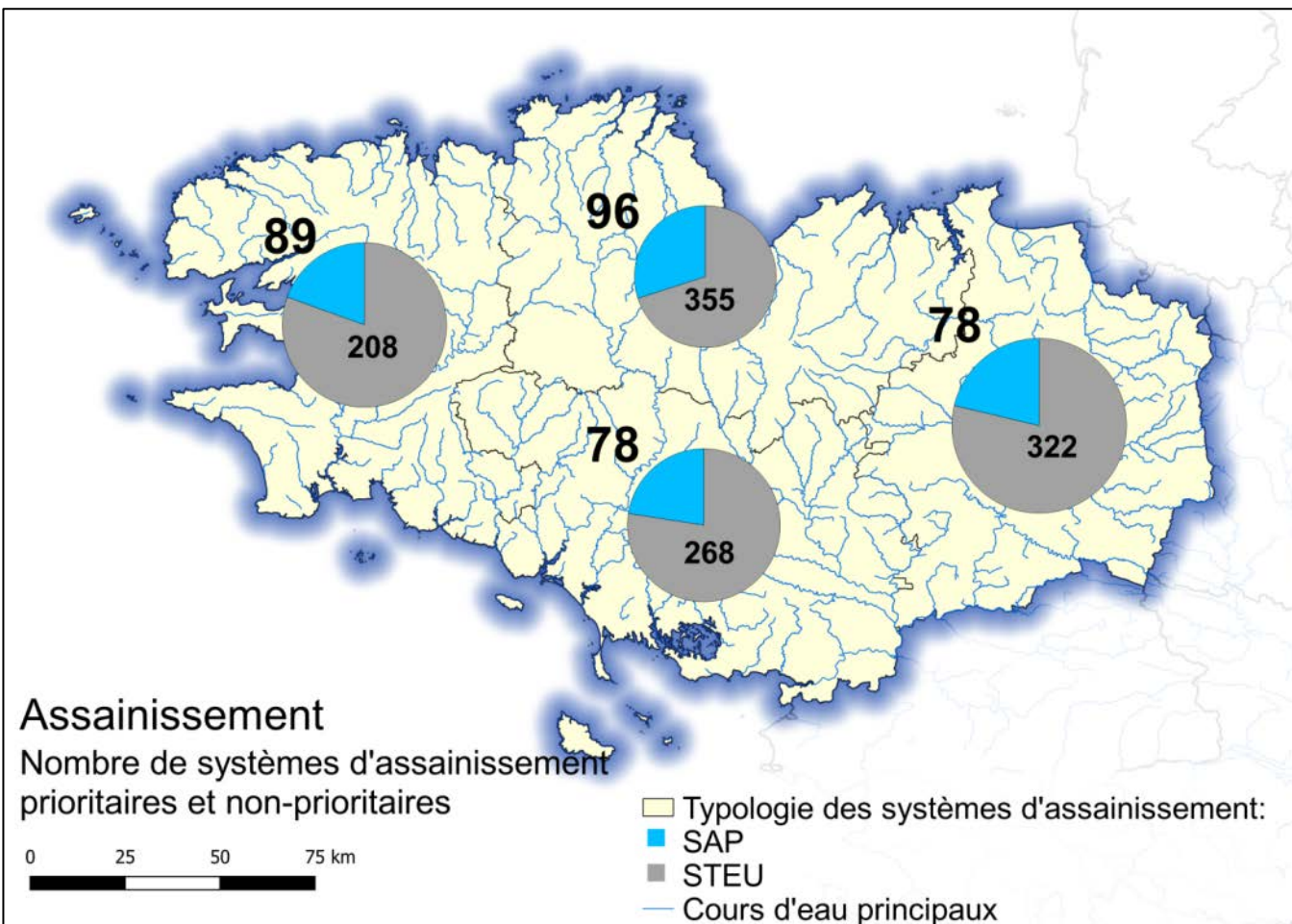
Chapitre V: Assainissement et réseaux

Probabilité de respect des objectifs environnementaux
du SDAGE à l'horizon 2021

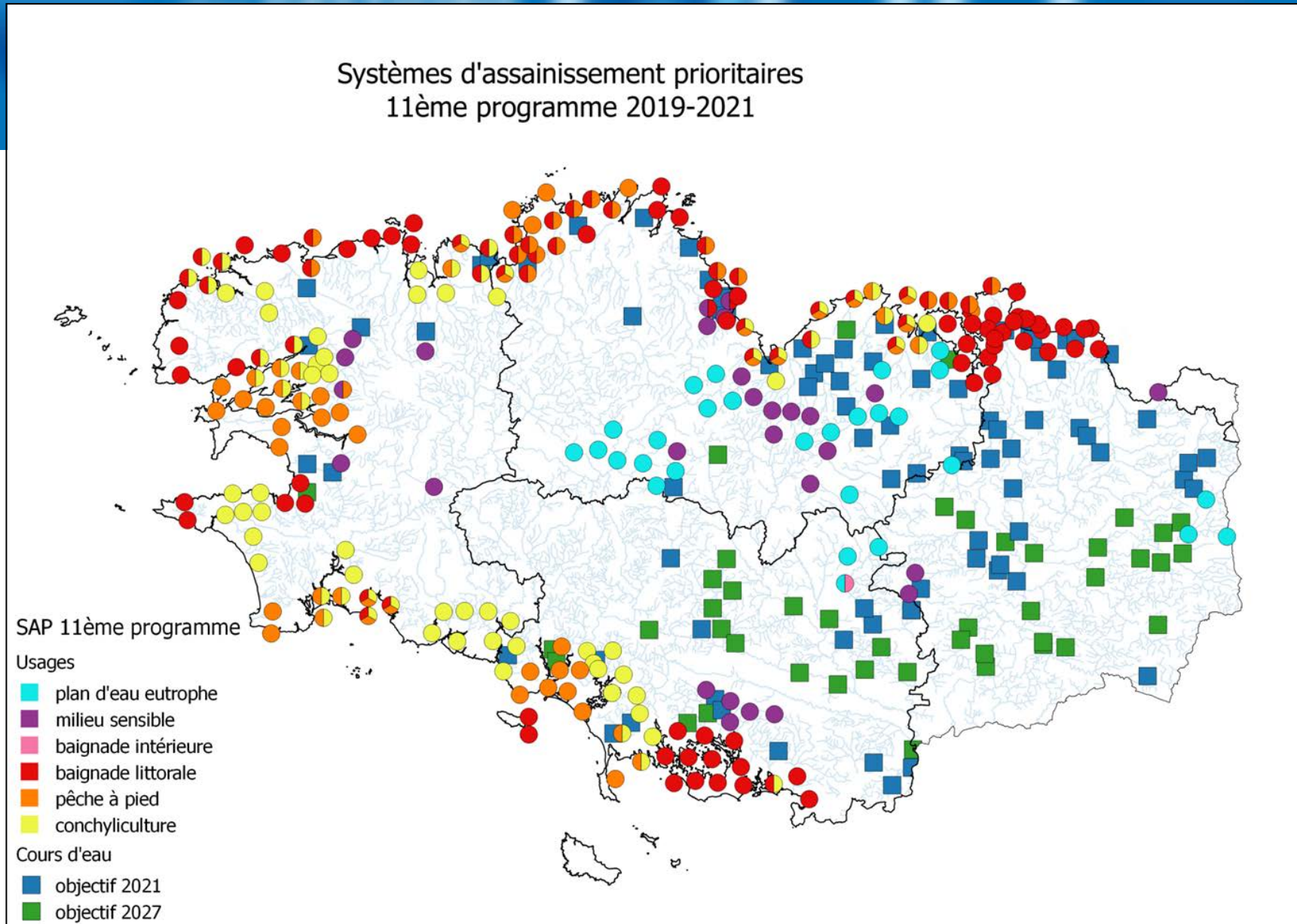
Masses d'eau en risque macropolluants



Chapitre V: Assainissement et réseaux



Chapitre V: Assainissement et réseaux



Chapitre V: Assainissement et réseaux

Enjeux 11^{ème} programme:

Assainissement:

La dynamique lancée au 10^{ème} programme continue au 11^{ème}, où l'agence finance études et travaux sur les masses d'eau en **risque macropolluants** avec le maintien d'une priorisation des systèmes d'assainissement.

Baignade et littoral:

Environ **230 cibles prioritaires** (baignade/pêche à pied de loisir, conchyliculture/pêche à pied professionnelle) en Bretagne. Il ne reste que **24%** des profils à réaliser.

Eaux pluviales:

Moins de 12 % des communes bretonnes ont sollicité l'agence pour réaliser un schéma directeur de gestion d'eau pluviale.

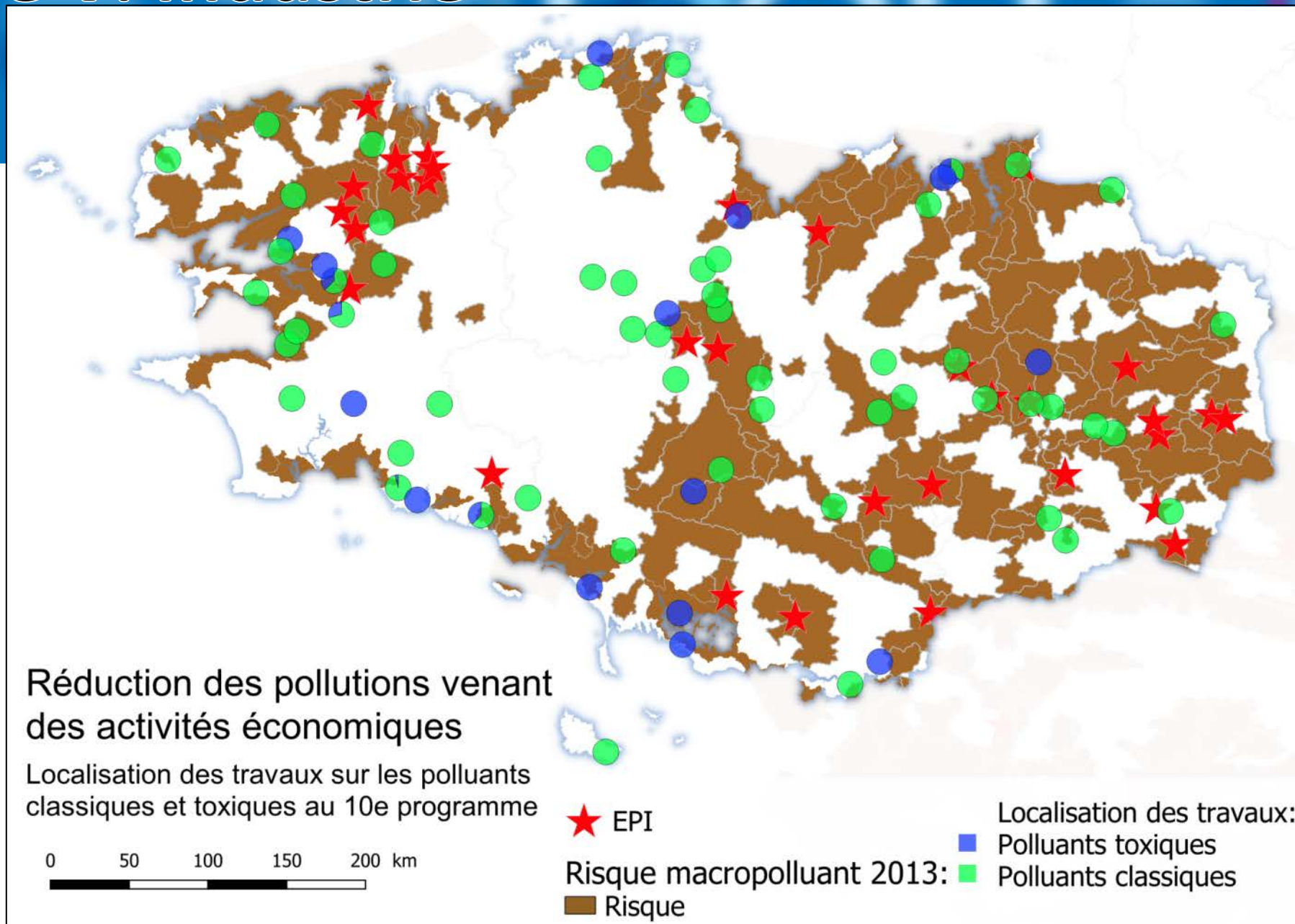
Chapitre V: Industrie

Substances polluantes classiques éliminées depuis 2013: **149** tonnes/jour de DCO soit **1,1 millions EH** de pollution évitée

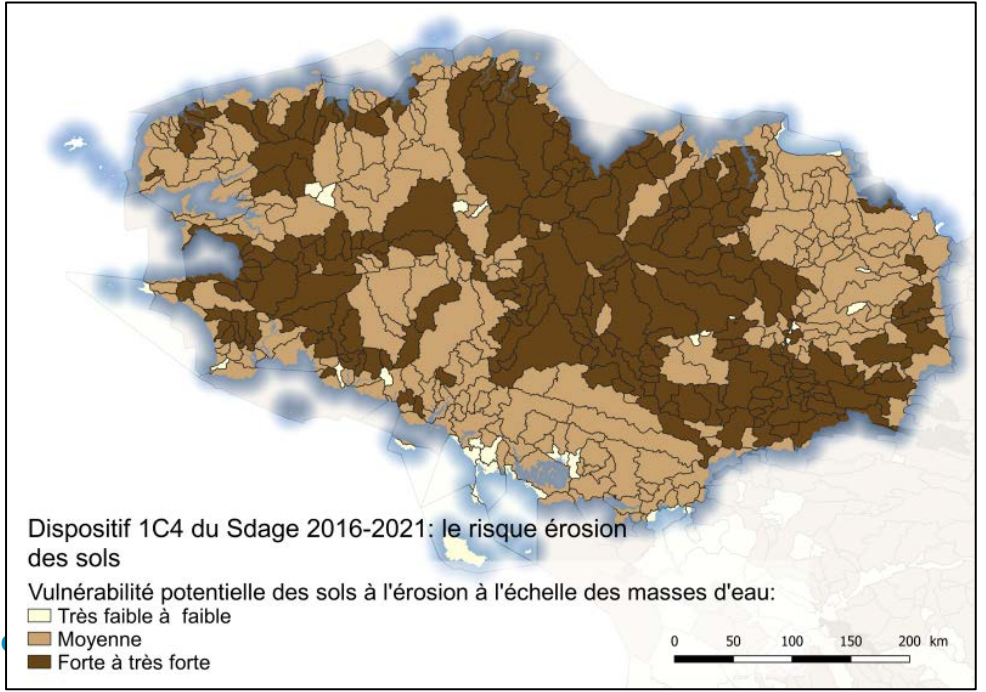
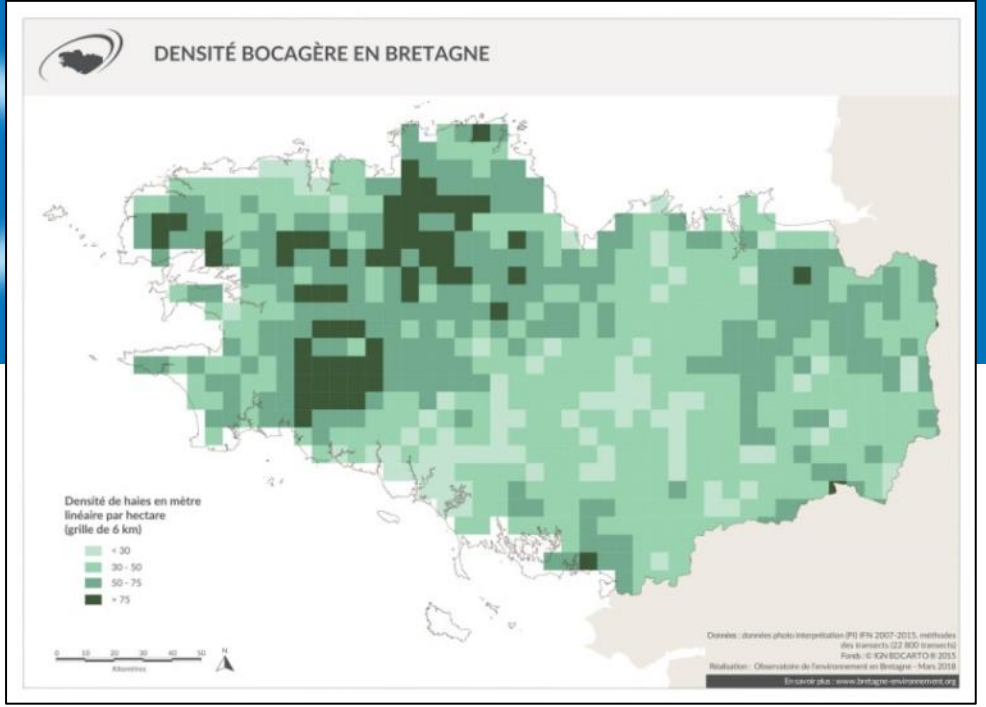
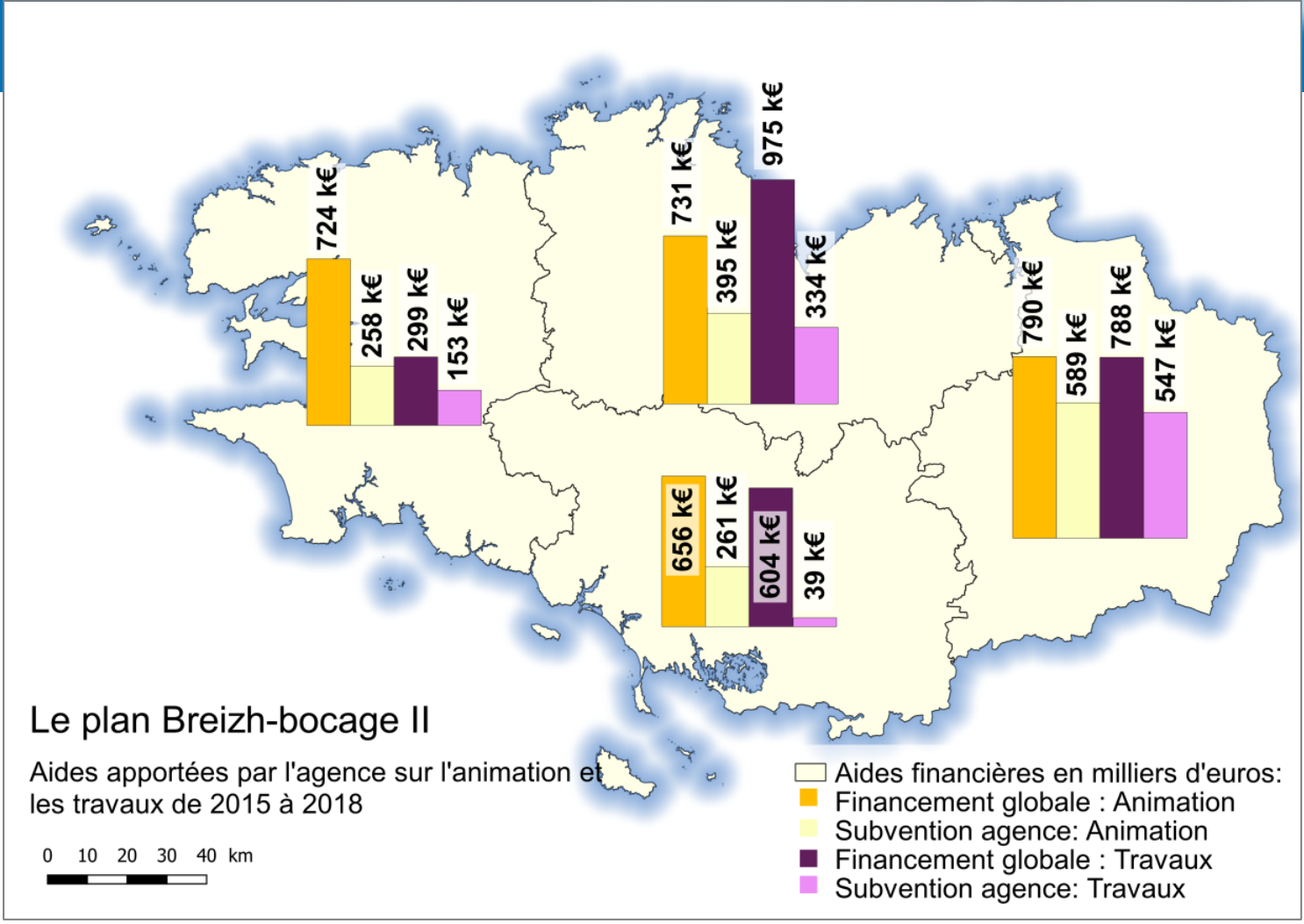
Substances toxiques éliminées depuis 2013: **35,4** tonnes/jour

- **285** entreprises financées pour l'achat de matériel de nettoyage (opération collective auprès des peintres bretons)
- **29** chantiers nautiques aidés
- **93 %** des actions ont concernés le traitement des pollutions (par rapport à des travaux de réduction à la source)

Chapitre V: Industrie



Chapitre V: Agriculture



Enjeux 11^{ème} programme:

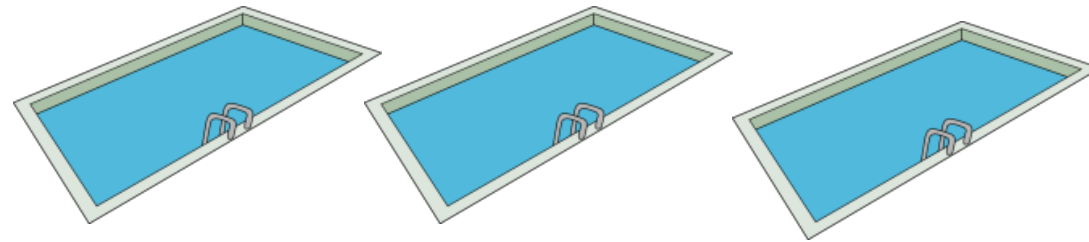
- Cibler les actions sur les territoires où **l'impact de l'agriculture est fort** sur les cours d'eau dans les contrats.
- **Breizh-bocage**: en cours d'évaluation. Outil majeur d'intervention sur différents enjeux (qualité d'eau et des sol biodiversité, changement climatique).

Chapitre V: Ressource en eau

773 000 m³ économisés depuis 2013 pour les industries :

Equivalent de **310** piscines olympiques

- **0,39 %** de volume économisé par rapport aux prélèvements industriels.



6 490 000 m³ économisés depuis 2013 pour les collectivités :

équivalent de **2 600** piscines olympiques

- **0,45 %** de volume économisé par rapport aux prélèvements pour l'eau potable.

Chapitre V: Ressource en eau

Enjeux 11^{ème} programme:

Améliorer la connaissance et la gestion patrimoniale des réseaux de distribution d'eau potable des collectivités sur **les bassins en tension hydrologique**:

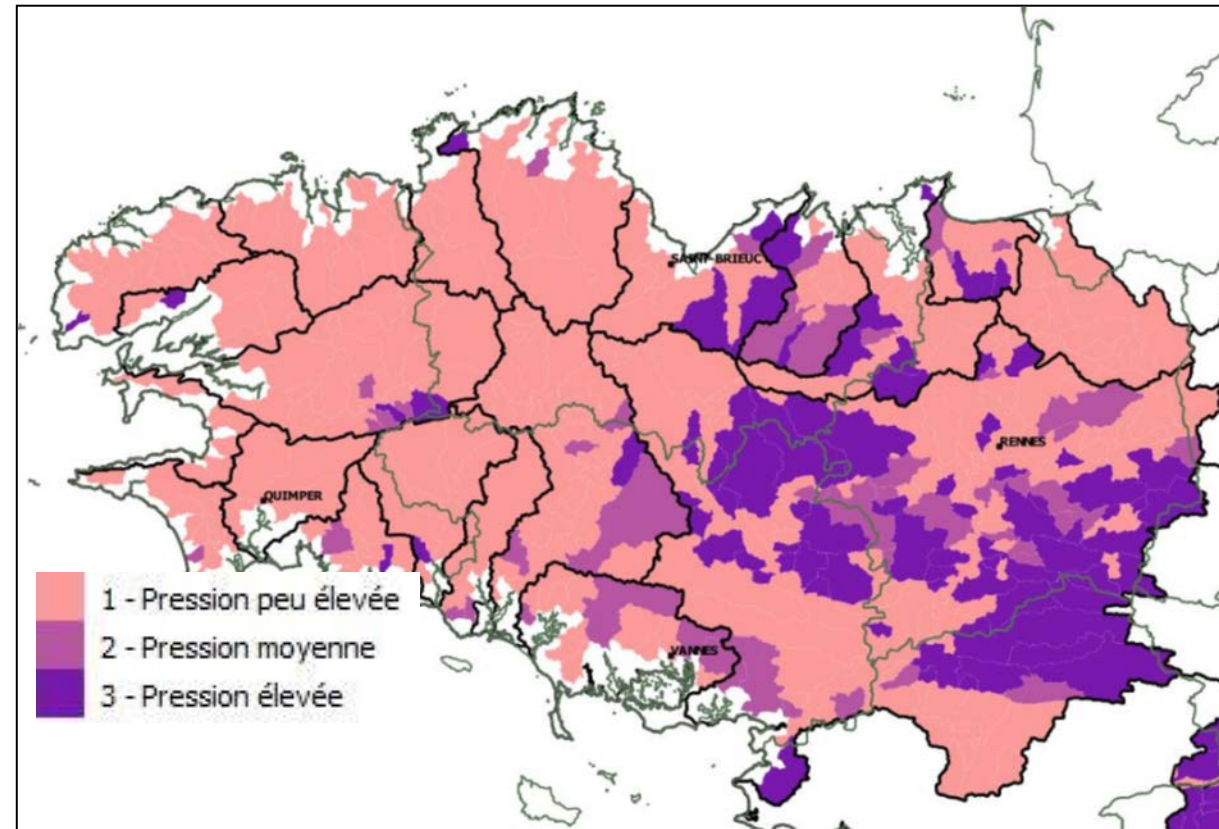
- Mettre en œuvre des actions en fonction des **pressions** et de leurs impacts sur le milieu.

Répondre plus efficacement, en terme de moyen de gestion, à la **création d'un équilibre** et à la **prévention d'un déséquilibre** lié aux pressions sur les prélèvements.

Appel à projet Economie d'eau: du 11/2019 au 04/2020



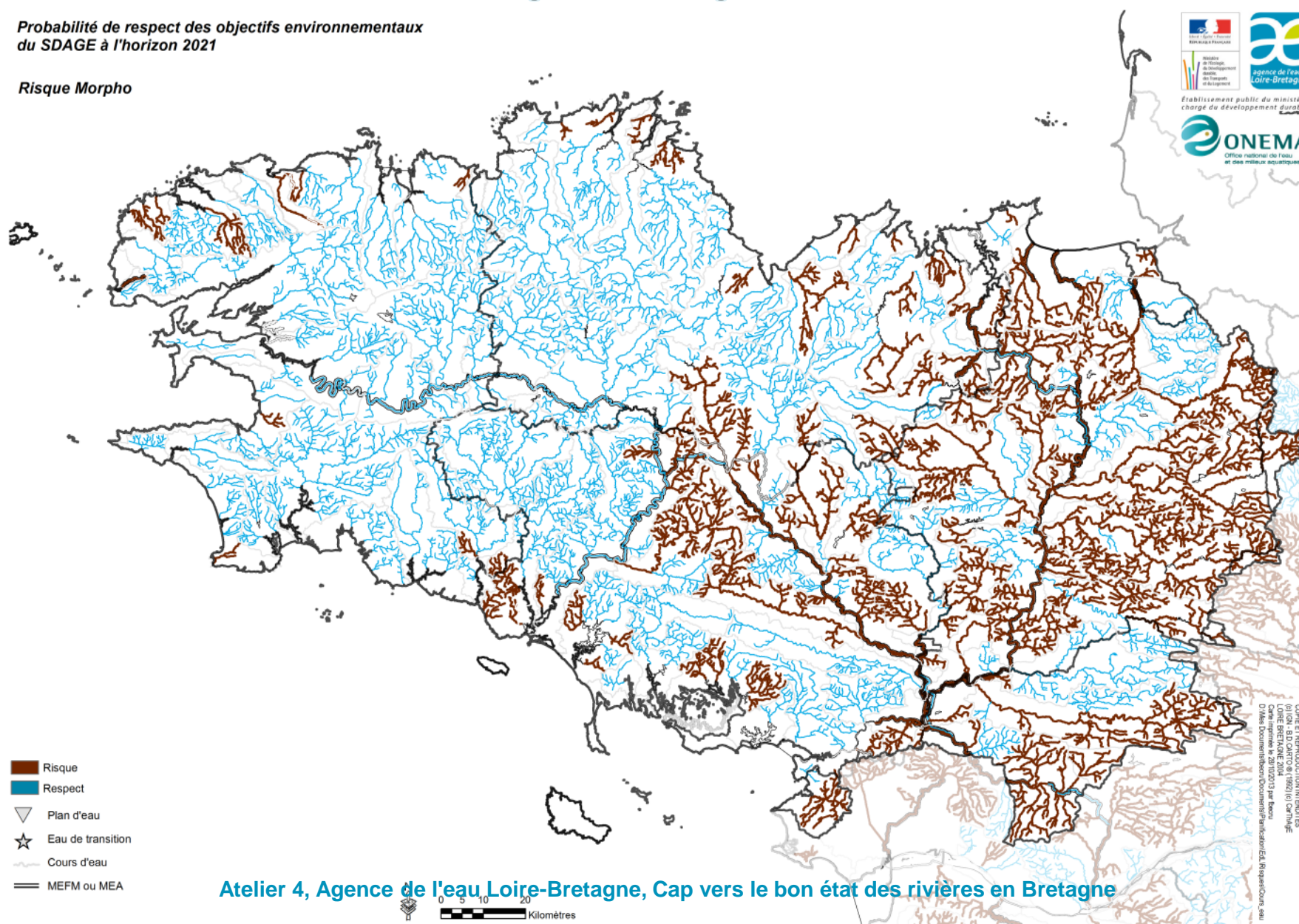
Pression prélèvements tout usage hors plan d'eau



Chapitre V: Milieux aquatiques

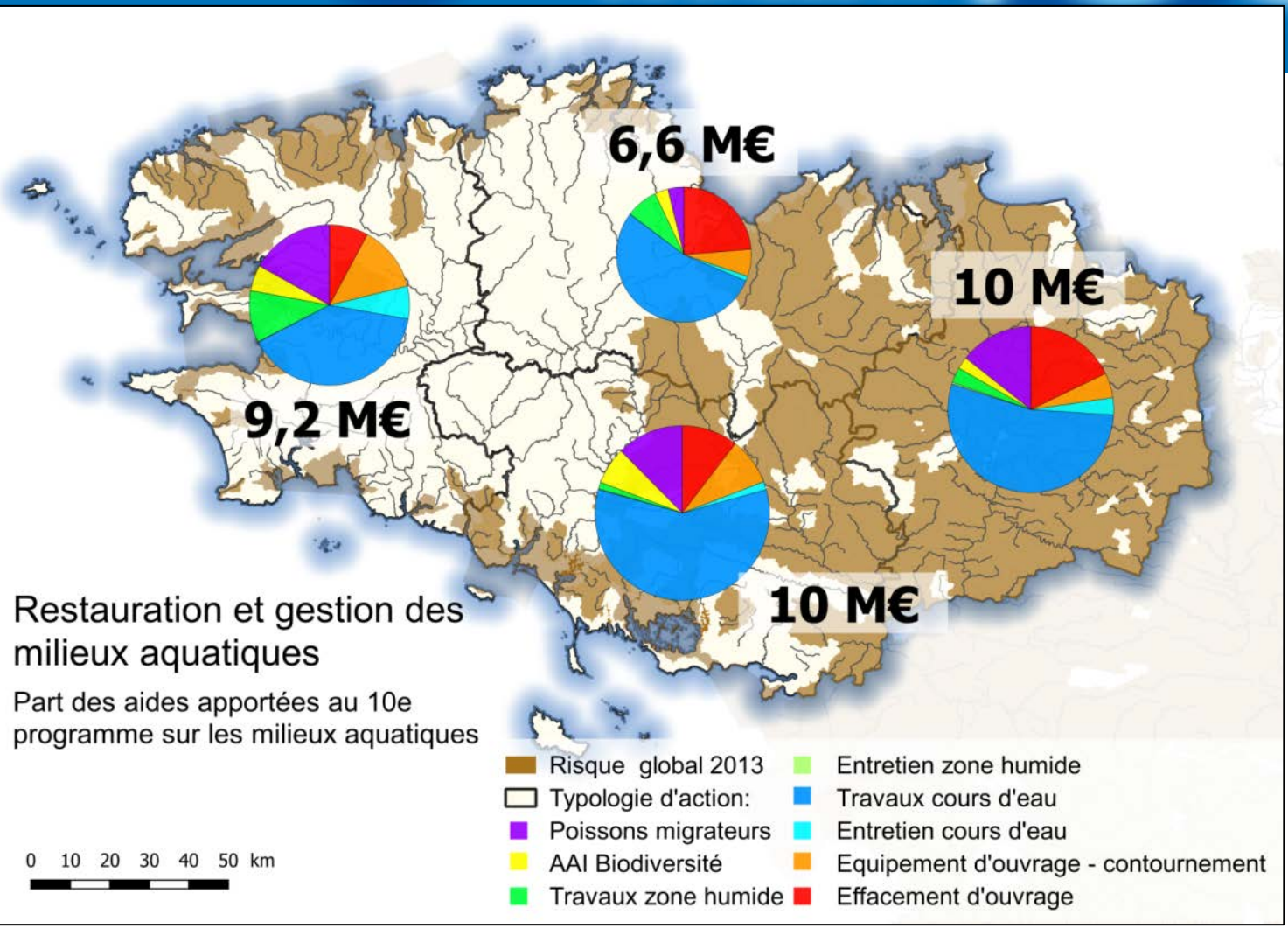
Probabilité de respect des objectifs environnementaux
du SDAGE à l'horizon 2021

Risque Morpho

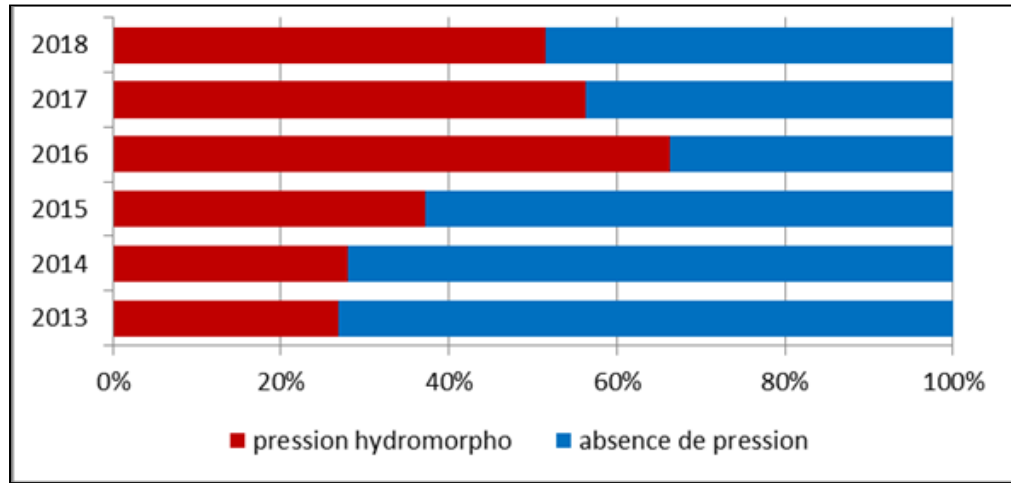


Atelier 4, Agence de l'eau Loire-Bretagne, Cap vers le bon état des rivières en Bretagne

Chapitre V: Milieux aquatiques



Evolution des interventions :



Chapitre V: Milieux aquatiques

Enjeux 11^{ème} programme:

L'enjeu prioritaire: actions sur les **masses d'eau dégradées**. Ce qui se traduit par des **travaux de grandes ampleurs** et concentrés sur certains bassins versants:

- Les territoires dégradés avec des **pressions hydromorphologiques**
- Les cours d'eau classés en Liste 2 et la Zone d'Action Prioritaire anguilles
- La restauration des zones humides

Chapitre VI: Quelles sont les nouvelles orientations du 11^{ème} programme?

Gouvernance:

Montée en puissance des EPCI suite à la loi Notre et MAPTAM qui permet un autofinancement plus conséquent grâce à la taxe GEMAPI.

Ingénierie territoriale:

L'atteinte des objectifs environnement du Sdage nécessite de **renforcer la présence** des acteurs locaux sur les **territoires dégradés**.

Renforcement des actions:

Sur les territoires dégradés bretons, l'agence soutiendra les **actions ambitieuses qui visent l'atteinte** du bon état pour 2027.

29&30
JANVIER
2020



21^e édition
CARREFOUR
des GESTIONS
LOCALES de

l'eau



RENNES
Parc des
expositions

www.carrefour-eau.com

Questions ?

